



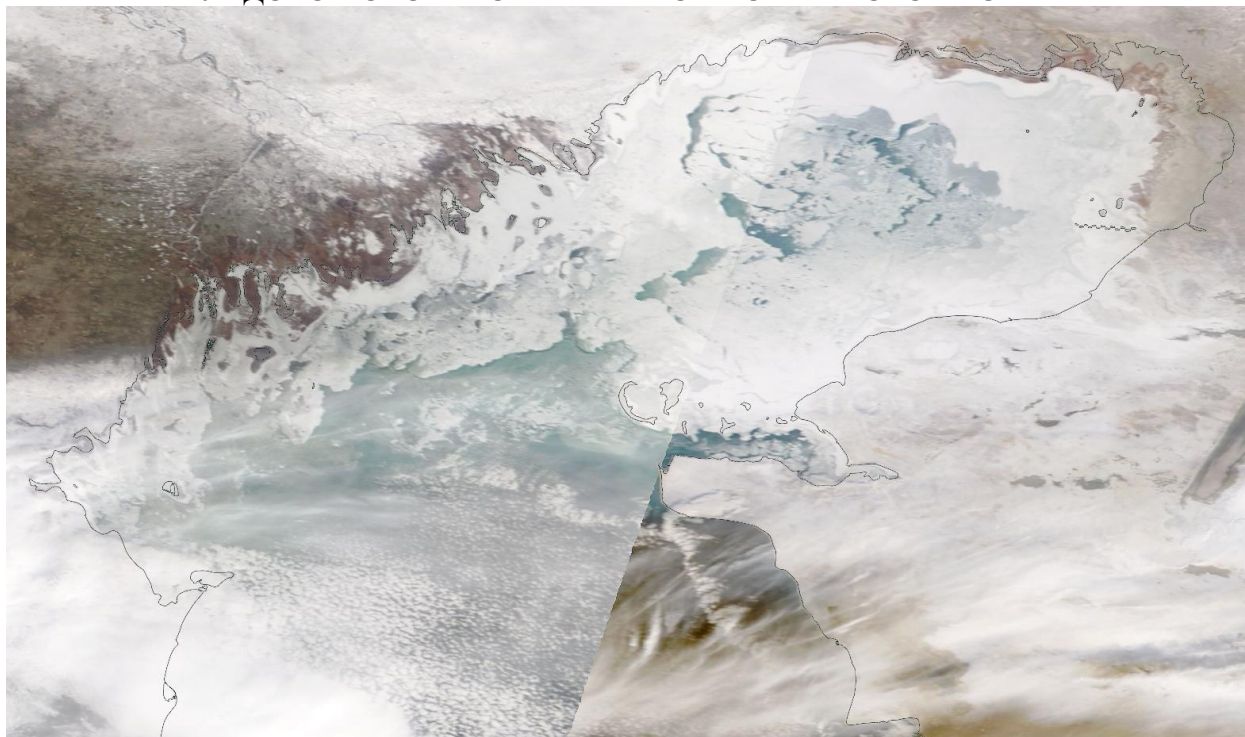
МИНИСТЕРСТВО ЭКОЛОГИИ И ПРИРОДНЫХ РЕСУРСОВ  
РЕСПУБЛИКИ КАЗАХСТАН

РГП «КАЗГИДРОМЕТ»

НАУЧНО-ИССЛЕДОВАТЕЛЬСКИЙ ЦЕНТР

2026 г. 17 января

№11 ОБЗОР  
ЛЕДОВОЙ ОБСТАНОВКИ В РАЙОНЕ СЕВЕРНОГО КАСПИЯ



Космический снимок Каспийского моря, 11 февраля 2026 г. (NASA/GSFC)

Таблица – Основные элементы ледового режима Каспийского моря на 16.02.2026 г. по оперативным данным морских станций и постов

Пункт	Ширина припая, км	Толщи- на льда, см	Высота снега на льду, см	Количество неподвиж- ного льда, баллы	Количест- во чистой воды, баллы	Дрейф льда, баллы	Сплочён- ность льда, баллы
<b>Морские станции и посты Казгидромета</b>							
М Пешной	>0,1	28	1				
Лагань	>0,1						
Иголкинская банка	>0,1	7					
Форт-Шевченко					1	9	9
Искусственный	>0,1						

нс – сведений нет

нб – явление не наблюдалось

Обзор составлен в Управлении гидрометеорологических исследований  
Каспийского моря

Адрес: 010000, Астана, пр. Мәңгілік Ел 11/1, Тел. (717)2 79 83 12

e-mail: [ugmikm@meteo.kz](mailto:ugmikm@meteo.kz)

При использовании материалов обзора обязательна ссылка на РГП «Казгидромет»

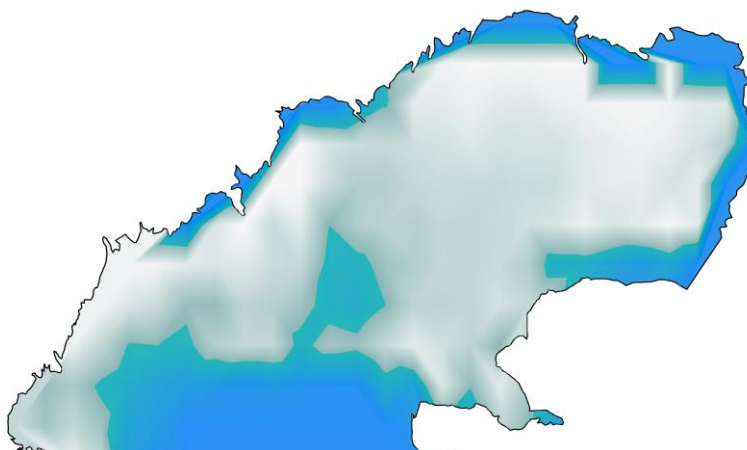


**МИНИСТЕРСТВО ЭКОЛОГИИ И ПРИРОДНЫХ РЕСУРСОВ  
РЕСПУБЛИКИ КАЗАХСТАН**

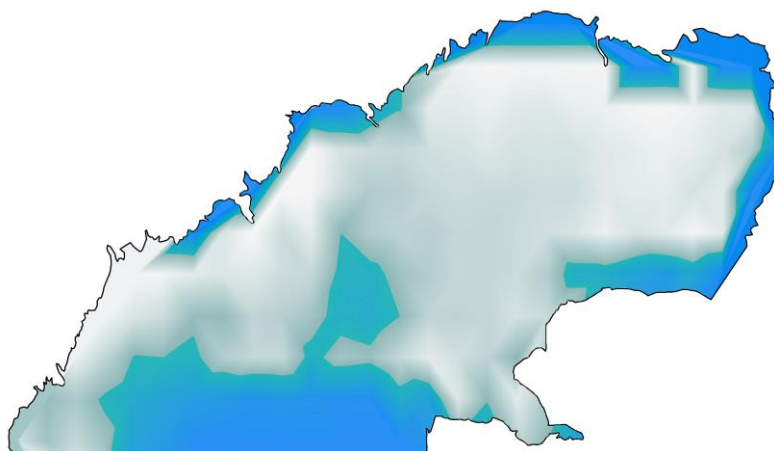
**РГП «КАЗГИДРОМЕТ»**

**НАУЧНО-ИССЛЕДОВАТЕЛЬСКИЙ ЦЕНТР**

**КОНСУЛЬТАТИВНЫЙ ПРОГНОЗ ЛЕДОВОЙ ОБСТАНОВКИ НА КАСПИЙСКОМ МОРЕ  
НА ПЕРИОД 16 ФЕВРАЛЯ по 03 МАРТА 2026 ГОДА**



**16 февраля**



**03 марта**

Прогностические карты, представленные на рисунке, созданные на основе данных глобальной системы прогнозирования (Global Forecasting System) с учетом данных дистанционного зондирования, показывают, что в период с 16 февраля по 03 марта 2026 года будет устойчивый ледяной покров на северо-востоке Каспийского моря.

---

Обзор составлен в Управлении гидрометеорологических исследований  
Каспийского моря

Адрес: 010000, Астана, пр. Мәңгілік Ел 11/1, Тел. (717)2 79 83 12

e-mail: [ugmikm@meteo.kz](mailto:ugmikm@meteo.kz)

При использовании материалов обзора обязательна ссылка на РГП «Казгидромет»

---