



Министерство экологии и природных ресурсов Республики  
Казахстан  
РГП «Казгидромет»  
Научно-исследовательский центр

ПРОГНОЗ НАРАСТАНИЯ ТОЛЩИНЫ ЛЬДА НА СЕВЕРО-ВОСТОКЕ КАСПИЙСКОГО  
МОРЯ НА 14 – 16 ЯНВАРЯ 2026 Г.

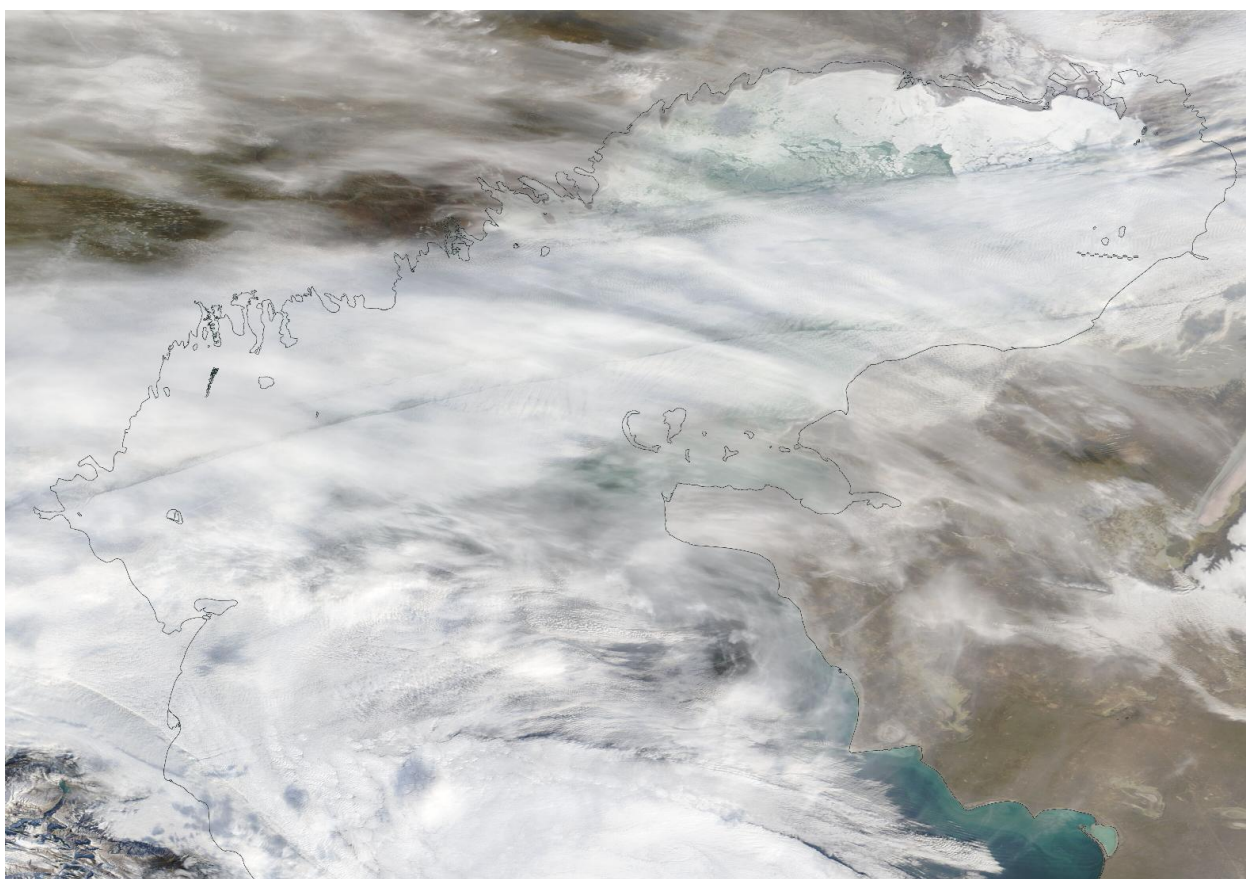


Рис. 1. Космический снимок за 06 января 2026 г. (NASA проекта World View)

Таблица 1

Среднемноголетние и предельные толщины льда в январе

Наименование пункта наблюдения	Среднее значение толщины льда в январе	Максимальное значение толщины льда в январе	Минимальное значение толщины льда в январе *
Пешной*	25	54 (1985)	10 (2000, 2020)

\*Примечание: период наблюдения для пункта Пешной – 1981-2026 гг.

\* При условии становления устойчивого ледового покрова.

Управление гидрометеорологических исследований Каспийского моря НИЦ РГП «Казгидромет»:

Тел. (717) 2 79 83 12; e-mail: [ugmikm@meteo.kz](mailto:ugmikm@meteo.kz)

Таблица 2

## Прогноз толщины льда на Каспийском море на 14 – 16 января 2026 г.

Название пункта /дата	Фактическая толщина льда, см	Прогностическое нарастание толщины льда, см			Прогностическая толщина льда, см		
	13.01.2026	14.01.2026	15.01.2026	16.01.2026	14.01.2026	15.01.2026	16.01.2026
Пешной	11	0	0	0	11	11	11



Составила: Жағпарова Н.Н.

Проверила: Шишкина Г.М.