



Министерство экологии и природных ресурсов Республики
Казахстан
РГП «Казгидромет»
Научно-исследовательский центр

ПРОГНОЗ НАРАСТАНИЯ ТОЛЩИНЫ ЛЬДА НА СЕВЕРО-ВОСТОКЕ КАСПИЙСКОГО
МОРЯ НА 26 –28 ФЕВРАЛЯ 2025 Г.

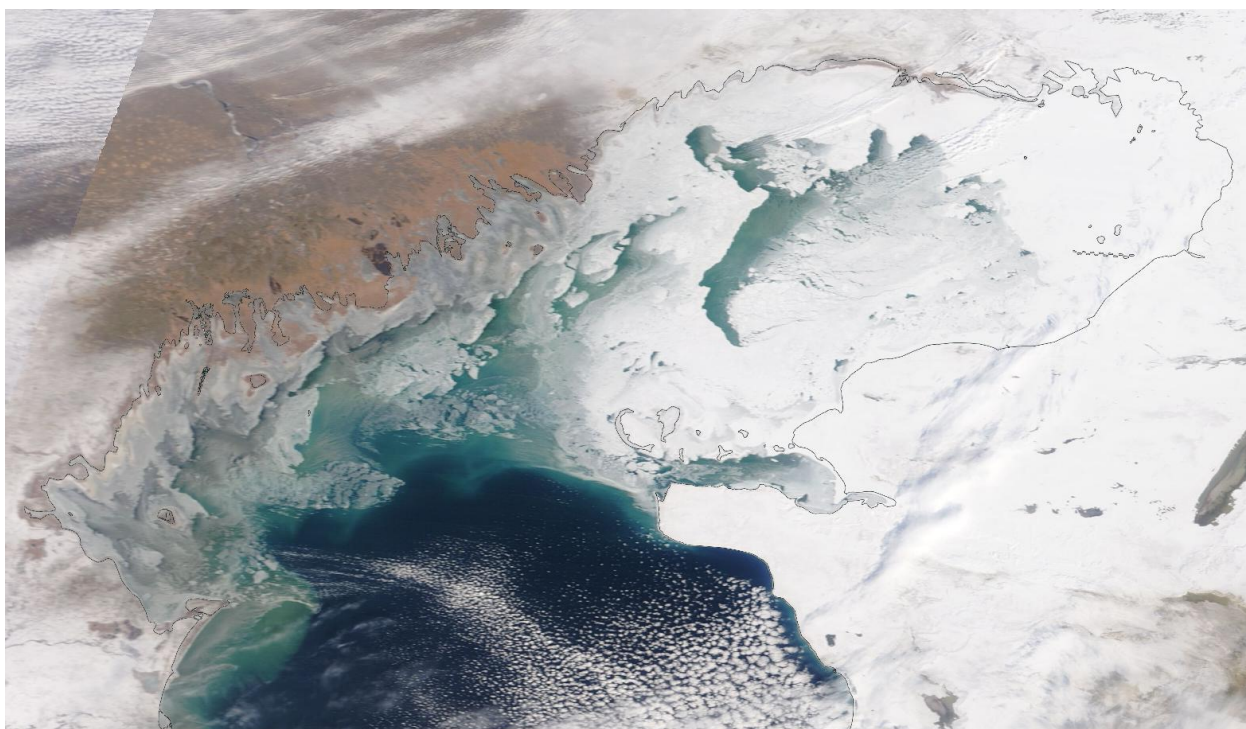


Рис. 1. Космический снимок за 23 февраля 2025 г. (NASA проекта World View)

Таблица 1

Среднемноголетние и предельные толщины льда в феврале

Наименование пункта наблюдения	Среднее значение толщины льда в феврале	Максимальное значение толщины льда в феврале	Минимальное значение толщины льда в феврале *
Пешной*	31	62 (2008)	10 (2007)
Жанбай*	31	58 (2012)	15 (2007)

*Примечание: период наблюдения для пункта Пешной – 1981-2022 гг., для пункта Жанбай – 2004-2022 гг.

* При условии становления устойчивого ледового покрова.

Управление гидрометеорологических исследований Каспийского моря НИЦ РГП «Казгидромет»:

Тел. (717) 2 79 83 12; e-mail: ugmikm@meteo.kz

Прогноз толщины льда на Каспийском море на 26 – 28 февраля 2025 г.

Название пункта /дата	Фактическая толщина льда, см	Прогностическое нарастание толщины льда, см			Прогностическая толщина льда, см		
	25.02.2025	26.02.2025	27.02.2025	28.02.2025	26.02.2025	27.02.2025	28.02.2025
Пешной	22	1	0	1	23	23	24

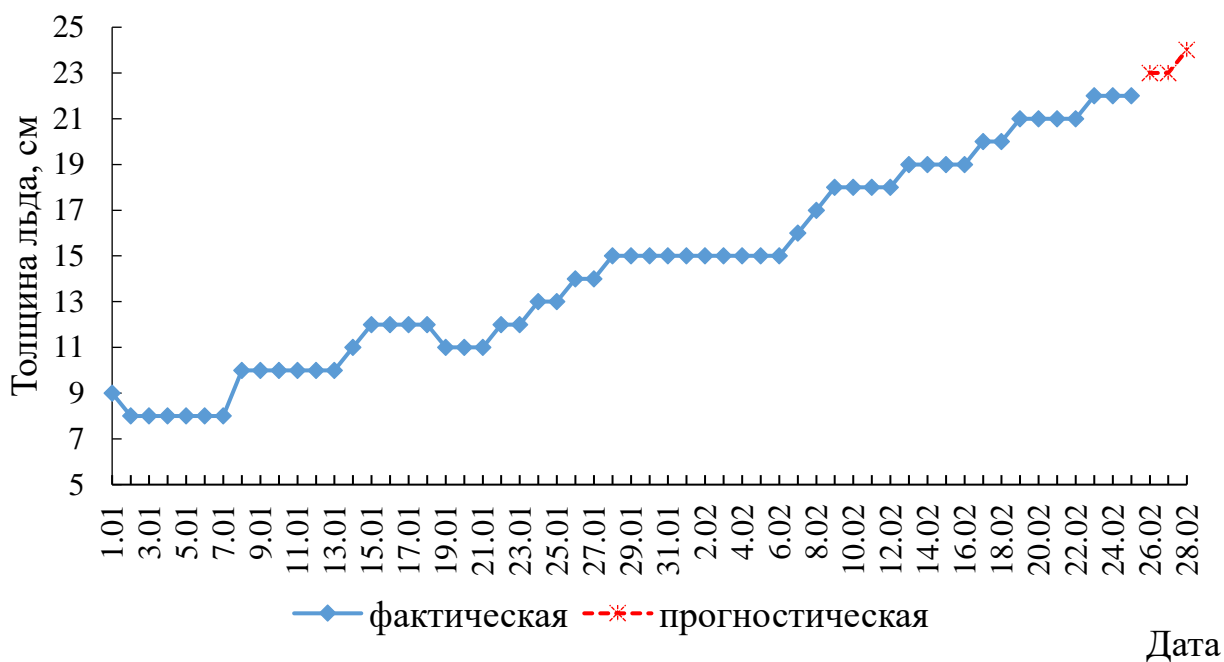


Рис. 2 Временной ход толщины льда по данным станции Пешной в период с 1 января 2025 г. по 25 февраля 2025 г.

Составила: Жағпарова Н.Н.

Проверила: Елтай А.Ф.

Управление гидрометеорологических исследований Каспийского моря НИЦ РГП «Казгидромет»:
Тел. (717) 2 79 83 12; e-mail: ugmikm@meteo.kz