



Қазақстан Республикасы Экология және табиғи ресурстар
министрлігі
«Қазгидромет» РМҚ
Министерство экологии и природных ресурсов Республики
Казахстан
РГП «Казгидромет»
Ғылыми-зерттеу орталығы
Научно-исследовательский центр

ПРОГНОЗ НАРАСТАНИЯ ТОЛЩИНЫ ЛЬДА НА СЕВЕРО-ВОСТОКЕ КАСПИЙСКОГО
МОРЯ НА 19 –21 ФЕВРАЛЯ 2025 Г.

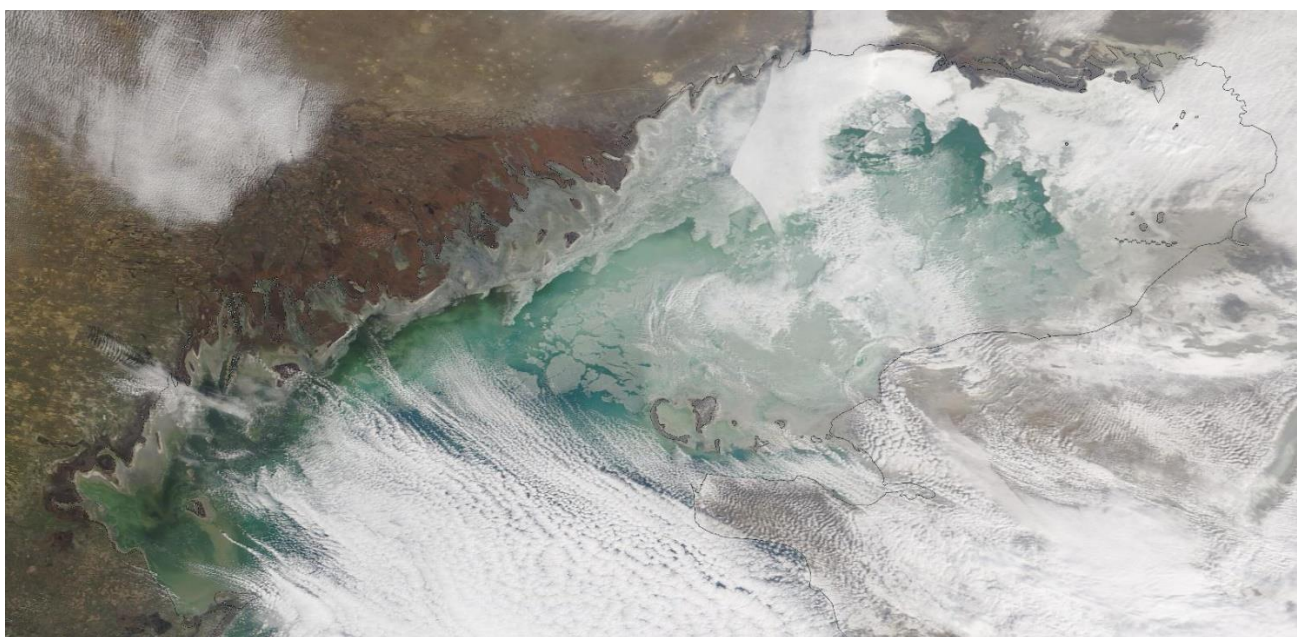


Рис. 1. Космический снимок за 12 февраля 2025 г. (NASA проекта World View)

Таблица 1

Среднегодовое и предельные толщины льда в январе

Наименование пункта наблюдения	Среднее значение толщины льда в феврале	Максимальное значение толщины льда в феврале	Минимальное значение толщины льда в феврале *
Пешной*	25	54 (1985)	10 (2000, 2020)
Жанбай*	27	43 (2021)	12 (2004)

*Примечание: период наблюдения для пункта Пешной – 1981-2022 гг., для пункта Жанбай – 2004-2022 гг.

* При условии становления устойчивого ледового покрова.

Управление гидрометеорологических исследований Каспийского моря НИЦ РГП «Казгидромет»:

Тел. (717) 2 79 83 12; e-mail: ugmikm@meteo.kz

Таблица 2

Прогноз толщины льда на Каспийском море на 19 – 21 февраля 2025 г.

Название пункта /дата	Фактическая толщина льда, см	Прогностическое нарастание толщины льда, см			Прогностическая толщина льда, см		
	18.02.2025	19.02.2025	20.02.2025	21.02.2025	12.02.2025	13.02.2025	14.02.2025
Пешной	20	0	1	0	20	21	21

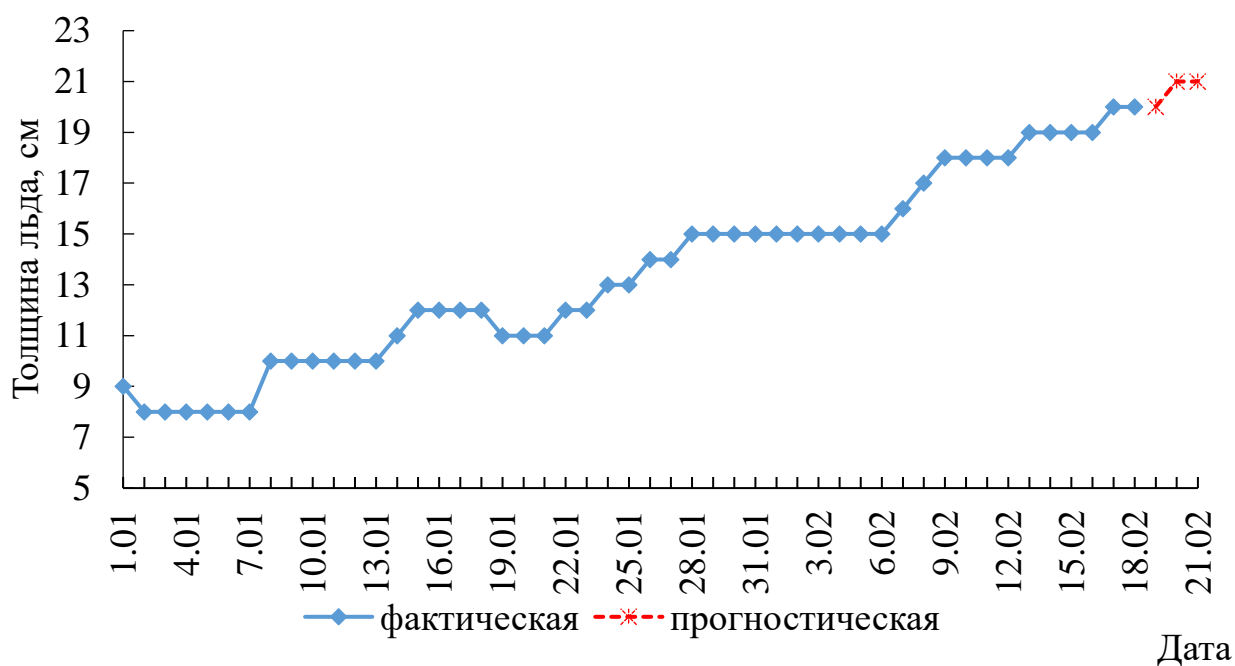


Рис. 2 Временной ход толщины льда по данным станции Пешной в период с 1 января 2025 г. по 18 февраля 2025 г.

Составила: Жагпарова Н.Н.

Проверила: Елтай А.Ф.

Управление гидрометеорологических исследований Каспийского моря НИЦ РГП «Казгидромет»:
Тел. (717) 2 79 83 12; e-mail: ugmikm@meteo.kz