



МИНИСТЕРСТВО ЭКОЛОГИИ И ПРИРОДНЫХ РЕСУРСОВ
РЕСПУБЛИКИ КАЗАХСТАН
РГП «КАЗГИДРОМЕТ»
НАУЧНО-ИССЛЕДОВАТЕЛЬСКИЙ ЦЕНТР

БЮЛЛЕТЕНЬ ПО КАСПИЙСКОМУ МОРЮ №8

23 февраля 2024 г., пятница

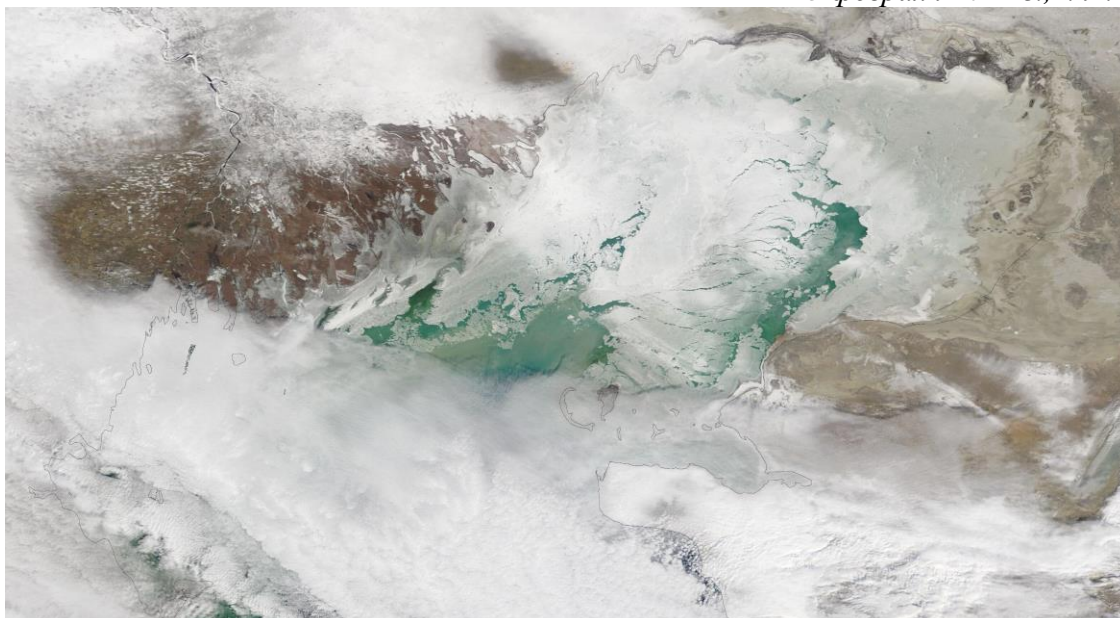


Рис.1 Космический снимок Каспийского моря, 21 февраля, 2024 г. NASA/GSFC

**ПРОГНОЗ УРОВНЯ И СГОННО-НАГОННЫХ ЯВЛЕНИЙ
СРЕДНЕЙ ЧАСТИ КАСПИЙСКОГО МОРЯ
НА 22 -27 февраля 2024 г.**

УРОВЕНЬ МОРЯ.

В период 22 по 27 февраля ожидается колебание уровня моря около отметки минус 29,13 м. Диапазон колебания уровня моря возможен в пределах от минус 28,68 м до минус 29,61 м.

На рисунке 2. представлен график прогнозных значений уровня моря в различных пунктах Средней части Каспийского моря.

СГОННО-НАГОННЫЕ ЯВЛЕНИЯ.

В районе МГП Форт-Шевченко, Актау, Фетисово и Махачкала сгонно-нагонные явления **не ожидаются**, колебания уровня моря **не будут превышать 10 см.**

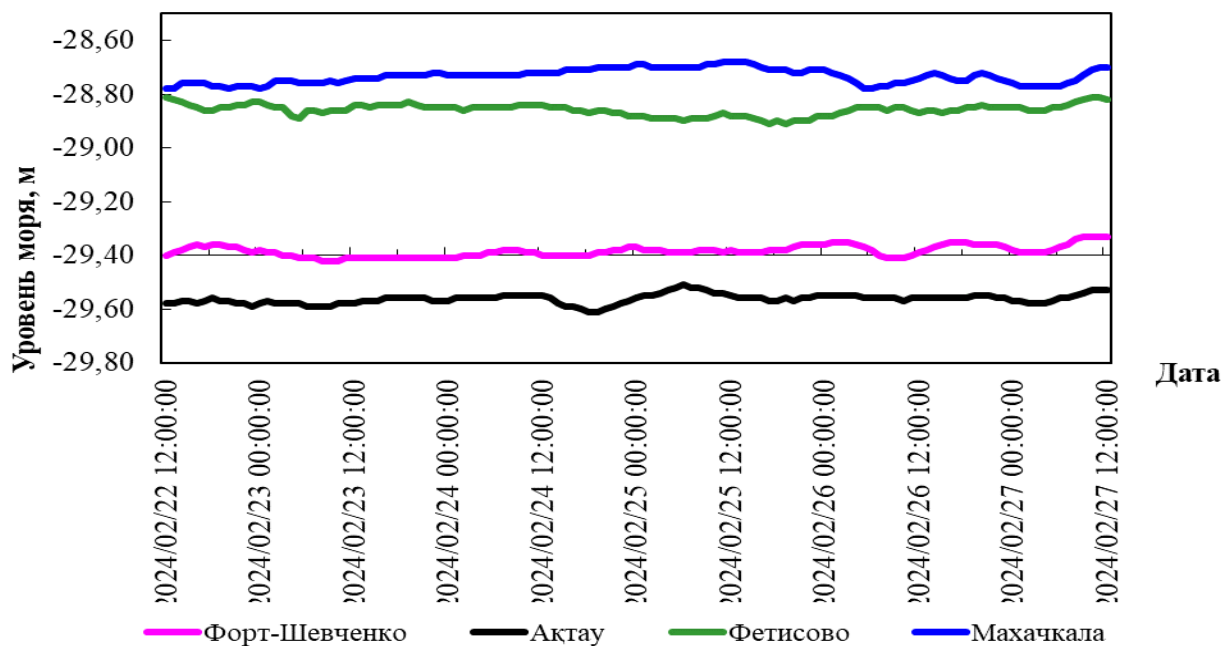


Рис.2 Прогноз уровня моря в пунктах Среднего Каспия

ПРОГНОСТИЧЕСКИЕ ЗНАЧЕНИЯ КОЛЕБАНИЙ УРОВНЯ МОРЯ В РАЗЛИЧНЫХ ПУНКТАХ КАЗАХСТАНСКОГО ПОБЕРЕЖЬЯ

Название пункта	Максимум		Минимум		Средний уровень, см (м БС)
	уровень, см (м БС)	дата, время, СГВ*	уровень, см (м БС)	дата, время, СГВ*	
Средний Каспий					
Форт-Шевченко	-133 (-29,33)	2024/02/27 09:00:00	-142 (-29,42)	2024/02/23 08:00:00	-138 (-29,38)
Актау	-151 (-29,51)	2024/02/25 06:00:00	-161 (-29,61)	2024/02/24 18:00:00	-156 (-29,56)
Фетисово	-81 (-28,81)	2024/02/22 12:00:00	-91 (-28,91)	2024/02/25 17:00:00	-86 (-28,86)
Махачкала	-68 (-28,68)	2024/02/25 11:00:00	-78 (-28,78)	2024/02/22 12:00:00	-73 (-28,73)

СГВ* - среднее гринвичское время

ОБЗОР

состояния уровня моря 15 - 21 февраля 2024 г.

Средний уровень северо-восточной части Каспийского моря, покрытой льдом, находился на отметке минус 29,15 м.

В средней части Каспийского моря по оперативным данным морских станций и постов Казгидромета: Форт-Шевченко, Актау, Фетисово и Росгидромета (МГ Махачкала) среднее значение уровня Каспийского моря, в его глубоководной части соответствовало отметке минус 29,15 м, максимальное - минус 28,69 м, минимальное - минус 29,62 м.

ОБЗОР
ледовой обстановки на Каспийском море
за 15 – 21 февраля 2024 г.

Согласно космическим снимкам (рисунок 1) и оперативным данным морских станций и постов вдоль северного побережья Каспия наблюдается образование ледового покрова.

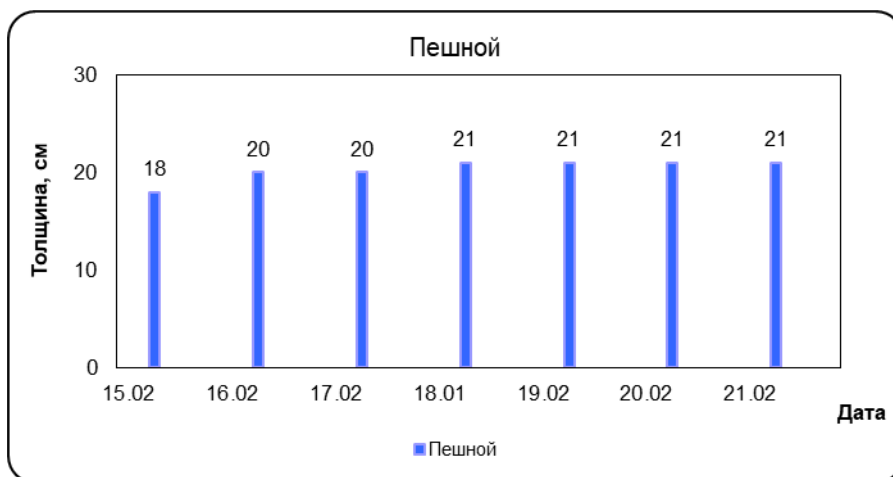


Рис. 3. Толщина льда по оперативным данным морских станций

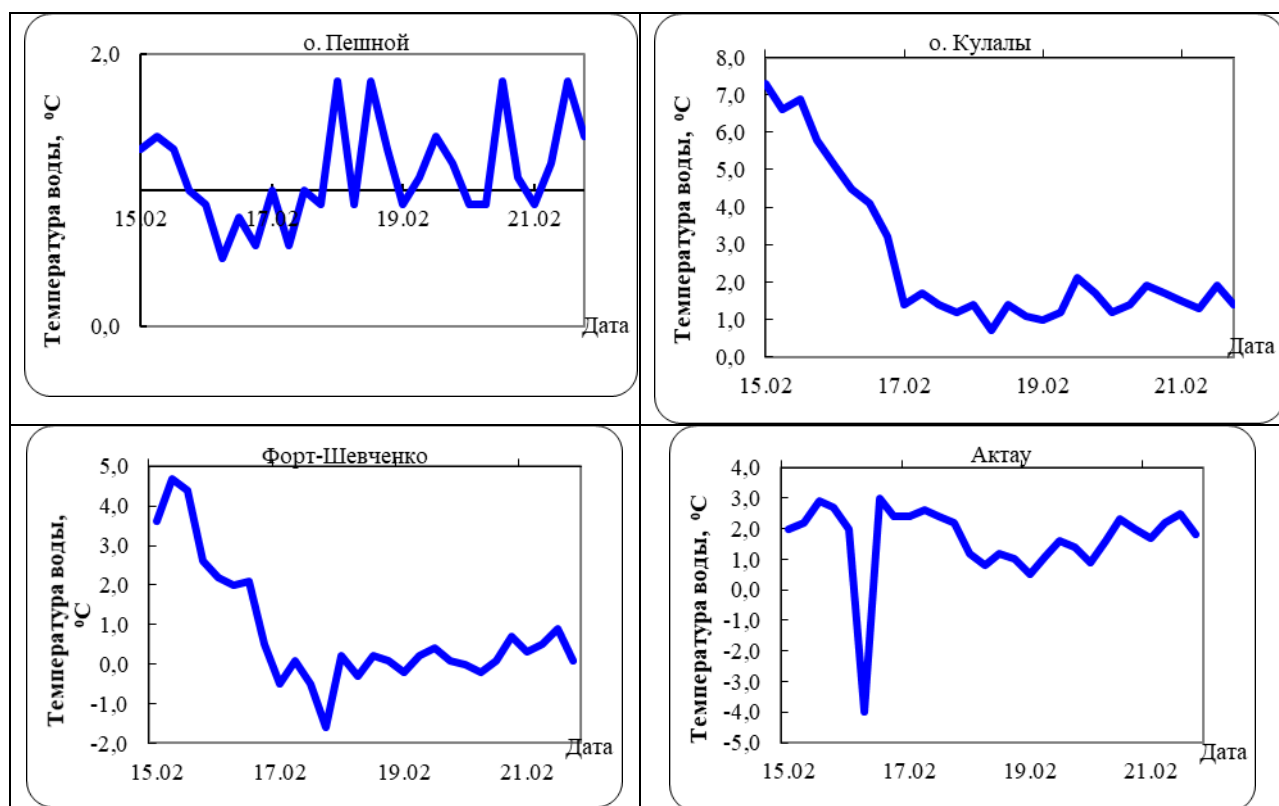


Рис. 3. Ход температуры воды по оперативным данным морских станций

КРИТЕРИИ ОПАСНОСТИ СГОННО-НАГОННЫХ ЯВЛЕНИЙ НА СЕВЕРО-ВОСТОЧНОМ ПОБЕРЕЖЬЕ

	Подъем/спад, см	Характеристика***	Последствия
нагон	50	критический	затопление побережья до 5 км
	65	опасный	затопление и подтопление дамб и построек до 10 км
	110	особо опасный	затопление побережья более 10 км, разрушение дамб и построек
сгон	-50	критический	ухудшение условий плавания малых судов
	-65	опасный	ухудшение условий плавания малых и средних судов
	-100	особо опасный	суда могут оказаться на мели

**Расчетные характеристики получены при использовании гидродинамического модуля MIKE 21 Датского гидравлического института, адаптированного в РГП «Казгидромет» к условиям Каспийского моря. При расчете использовались данные наблюдений за уровнем моря (рис. 1) и численный прогноз барического поля на 24-120 ч.*

***При определении характерных отметок учитывались местные условия.*

****Критический – 50 % обеспеченности, опасный – 25 % обеспеченности, особо опасный – 2 % обеспеченности высоты нагона и сгона. Расчет был проведен за период 1940-2020 гг. по данным М Пешной.*

БС – Балтийская система высот

Бюллетень составлен в управлении гидрометеорологических исследований Каспийского моря

Адрес: 010000, Астана, пр. Мәңгілік Ел 11/1, Тел. 79 83 12;

e-mail: ugmikm@meteo.kz

Подготовлено Базарбай Л.Б

Проверено Елтай А.Г

При использовании материалов бюллетеня
обязательна ссылка на РГП «Казгидромет»
