



Қазақстан Республикасының
экология, геология және табиғи
ресурстар министрлігі

Қазақстан Республикасының
Ұлттық гидрометеорологиялық қызметі
«Қазгидромет» РМК

Агрометеорологиялық мониторинг және болжау департаменті

***ҚАЗАҚСТАН АУМАҒЫ БОЙЫНША
ЖАУЫН-ШАШЫННЫҢ СТАНДАРТТАЛҒАН
ИНДЕКСІ НЕГІЗІНДЕГІ ҚҰРҒАҚШЫЛЫҚТЫҢ
ЫҚТИМАЛДЫ БОЛЖАМЫ***

(алдын-ала)

2022 ж. тамыз



Нұр-Сұлтан – 2022 ж.

ЖАУЫН ШАШЫННЫҢ СТАНДАРТТАЛҒАН ИНДЕКСІНІҢ (ЖСИ) НЕГІЗІНДЕГІ ЫЛҒАЛДАНУ ЖАҒДАЙЛАРЫНЫҢ СТАТИСТИКАЛЫҚ БОЛЖАМЫ

Тамыз айында ЖСИ алдын ала есептеулері бойынша ылғалдану жағдайы көбінесе нормаға жуық болады деп күтілуде. Бұл болжамда ұзақ уақыт бойы жауған жауын-шашын негізінде алынған алдағы айлардың ылғалдану жағдайлары ескерілді. ЖСИ мәндерінің негізінде құрғақшылықтың қарқындылығын анықтау үшін төмендегі ЖСИ мәндерінің кестесінде көрсетілген (1-кесте) классификациялау жүйелері пайдаланылды. Өткен айларда жауған мол жауын-шашынның арқасында елдің батысындағы, оңтүстік-батысындағы жекелеген аудандарда және оңтүстік-шығысындағы таулы және тау бөктеріндегі аудандарда ылғалданудың оңтайлы жағдайлары күтіледі. Құрғақшылық жағдайлары көбінесе Қазақстанның солтүстік-батысында, оңтүстігінде, оңтүстік-батысында және орталығында жеке бақыланатын пункттерде сақталатын болады (1-сурет).

Ақтөбе облысында оптималды ылғалдану жағдайы Мәртөк (Мәртөк МС) ауданының солтүстік және батыс бөлігінде, Қобда (Новоалексеевка МС), Алға (Токмансай МС) және Ойыл (Ойыл МС) аудандарында, **жауын-шашынның тапшылығы** Әйтеке би (Басқұдық МС) және Мұғалжар (Ембі МС) аудандарында күтіледі, ал қалған бақыланатын пункттерде ылғалдану **нормаға жуық** болады деп күтілуде.

Алматы облысында Панфилов (МС Жаркент) және Кербұлақ (МС Қоғалы) аудандарында **оптималды ылғалды** болады, Алакөл (МС Жалаңашкөл) ауданында **жауын-шашын тапшылығы** және облыстың басым аумағында нормаға жуық жағдай күтіледі.

Атырау облысында оптималды ылғалды ылғалдану жағдайы болжанатын Қызылқоға (МС Қарабау) ауданынан басқа аймақтарда, көбінесе **нормаға жуық** ылғалдану жағдайлары күтіледі.

Батыс Қазақстан облысында Сырым (Жымпиты МС), Казталов (Казталов МС) және Ақжайық (Тайпақ, Чапаево МС) аудандарында атмосфералық ылғалдану жағдайлары **оптималды**, облыстың қалған бөлігінде **нормаға жуық** болады деп күтіледі.

Қарағанды облысының Нұра ауданында (Баршино МС) **жауын-шашын тапшылығы** (маусым айынан бастап нормадан аз жауын-шашын жаууда) және облыстың қалған аумағында **нормаға жуық** жағдайлар күтіледі.

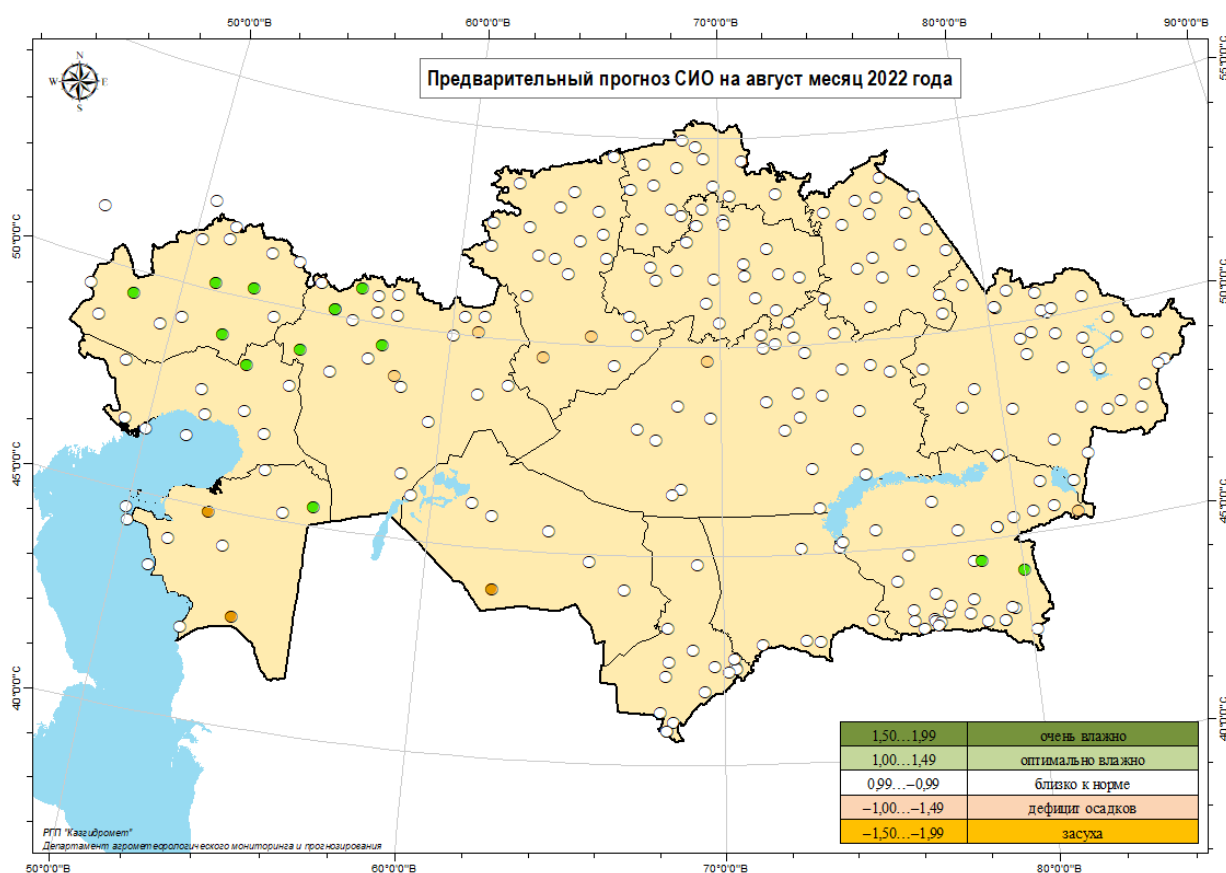
Қостанай облысында жауын-шашын тапшылығы орын алған ылғалдану жағдайлары Амангелді (Амангелді МС) және Жангелді (Торғай МС) аудандарында сақталады, агроклиматтық аудандастыруға сәйкес бұл

аудандар құрғақ және өте құрғақ, бірқалыпты ыстық климатты өңірде орналасқандығын атап өткен жөн. Облыстың қалған аймағында ылғалдану жағдайы **нормаға жуық** болады.

Қызылорда облысының Қармақшы ауданында **құрғақшылық** жалғасуда. Облыстың қалған бөлігінде ылғалдандыру жағдайлары **нормаға жуық** болады деп күтілуде.

Маңғыстау облысының Қаракия (Аққұдық МС) ауданында **құрғақшылық**, қалған бақыланатын пункттерде ЖСИ бойынша ылғалдану жағдайы **нормаға жуық** қалыптасады деп күтілуде.

Ақмола, Шығыс Қазақстан, Жамбыл, Түркістан, Павлодар және Солтүстік Қазақстан облыстарында ЖСИ алдын ала есептеулері бойынша ылғалдану жағдайлары **нормаға жуық** болады деп күтілуде.



1-сурет. Жауын-шашынның стандартталған индексінің (ЖСИ₁) мәндері негізіндегі Қазақстан аумағының ылғалдану жағдайларының 2022 жылдың тамыз айына арналған статистикалық алдын ала болжамы.

АМБД директоры

Н. Лоенко

Агрометеорологиялық мониторинг және болжамдау департаменті
Мекенжайы: Нұр-Сұлтан қаласы, Мәңгілік ел көшесі, 11/1, Тел. 8 (7172) 798354

**2022 жылдың тамыз айына есептелген жауын-шашынның
стандартталған индексінің (ЖСИ_1) мәндері негізіндегі Қазақстан
аймағы бойынша ылғалдану жағдайларының статистикалық
алдын ала болжамының нәтижелері**

№	Аудан	Метеостанция	ЖСИ_1 индексі
Ақмола облысы			
1	Ақкөл	Ақкөл	-0.68
2	Аршалы	Аршалы	-0.81
3	Астана қаласы	Астана	-0.79
4	Атбасар	Атбасар	-0.44
5	Сандықтау	Балкашино	-0.28
6	Бурабай	Бурабай	-0.69
7	Жарқайың	Державинск	-0.38
8	Егіндікөл	Егіндікөл	-0.82
9	Ерейментау	Ерейментау	-0.63
10	Зеренді	Еленовка	-0.40
11	Жақсы	Жақсы	-0.88
12	Астрахан	Жалтыр	-0.55
13	Зеренді	Зеренді	-0.89
14	Жақсы	Қима	-0.80
15	Көкшетау қаласы	Көкшетау	0.14
16	Қорғалжын	Қорғалжын	-1.28
17	Ерейментау	Новомарковка	-0.28
18	Степногорск қаласы	Степногорск	0.44
19	Жарқайың	Тасты-Талды	-0.56
20	Шортанды	Шортанды	-0.64
21	Бурабай	Щучинск	-0.45
Ақтөбе облысы			
22	Ақтөбе қаласы	Ақтөбе	0.86
23	Шалқар	Аяққұм	0.21
24	Әйтеке би	Басқұдық	-1.49
25	Мұғалжар	Жағабұлақ	-0.65
26	Алға	Ильинский	0.54
27	Ырғыз	Ырғыз	-0.29
28	Әйтеке би	Қарабұтақ	-0.27
29	Байған	Қарауылкелді	-0.07
30	Қобда	Красноярская	-0.51
31	Әйтеке би	Комсомол	0.05
32	Қарғалы	Қос естек	0.59
33	Мәртөк	Мәртөк	1.07
34	Мұғалжар	Мұғалжар	-0.10
35	Қобда	Новоалексеевка	1.19

36	Хромтау	Новороссийское	-0.41
37	БІрғыз	Нұра	0.52
38	Мәртөк	Родниковка	0.83
39	ҚЫЗЫЛҚОҒА	Сағыз	0.16
40	Қарғалы	Степное	0.00
41	Шалқар	Шалқар	-0.54
42	Темір	Темір	-0.41
43	Алға	Токмансай	1.05
44	Ойыл	Ойыл	1.14
45	Мұғалжар	Ембі	-1.00
Алматы облысы			
46	Қаратал	Ақжар	-0.43
47	Балқаш	4-ауыл	-0.42
48	Алакөл	Алакөл	0.51
49	Бостандық	Алматы	0.57
50	Жамбыл	Айдарлы	0.58
51	Жамбыл	Ақсенгір	0.00
52	Еңбекшіқазақ	Ассы	0.38
53	Балқаш	Бақанас	-0.38
54	Қарасай	БАО	0.83
55	Еңбекшіқазақ	Есік	0.56
56	Ақсу	Жансүгіров	0.19
57	Райымбек	Жалаңаш	0.75
58	Панфилов	Жаркент	1.18
59	Алакөл	Жалаңашкөл	-1.39
60	Іле	Іле	0.70
61	Талғар	Каменское үстірті	0.37
62	Қапшағай қаласы	Қапшағай	0.76
63	Балқаш	Құйған	0.00
64	Кербұлақ	Қоғалы	1.34
65	Қапшағай қаласы	Қарашоқы	0.75
66	Ұйғыр	Қырғызсай	0.69
67	Райымбек	Кеген	0.00
68	Алакөл	Лепсі	0.02
69	Қарасай	Мыңжылқы	0.53
70	Райымбек	Нарынқол	-0.52
71	Сарқан	Сарқан	0.62
72	Ескелді	Текелі	-0.47
73	Жамбыл	Ұзынағаш	0.46
74	Алакөл	Үшарал	0.12
75	Қаратал	Үштөбе	-0.26
76	Медеу	Шымбұлақ	0.01
77	Еңбекшіқазақ	Шелек	0.79
Атырау облысы			
78	Атырау қаласы	Атырау	0.66
79	Құрманғазы	Ганюшкино	0.62
80	Исатай	Исатай	0.00

81	Құрманғазы	Жаңа Үштоған	-0.03
82	Балықшы	Пешной	0.50
83	Қызылқоға	Қарабау	1.15
84	Жылыой	Құлсары	0.51
85	Махамбет	Махамбет	0.71
86	Мақат	Мақат	0.55
Шығыс Қазақстан облысы			
87	Тарбағатай	Ақжар	-0.41
88	Тарбағатай	Ақсуат	-0.19
89	Аягөз	Ақтоғай	-0.05
90	Аягөз	Аягөз	-0.13
91	Аягөз	Баршатас	0.62
92	Үржар	Бақты	-0.15
93	Күршім	Боран	0.26
94	Глубокое	Глубокое	-0.25
95	Бородулиха	Дмитриевка	-0.34
96	Жарма	Жалғызтөбе	-0.61
97	Зырян	Зырян	-0.31
98	Күршім	Маркакөл қорығы	-0.45
99	Зайсан	Зайсан	-0.63
100	Абай	Қарауыл	-0.09
101	Семей	Қайнар	-0.24
102	Үржар	Қарабұлақ	0.48
103	Ұлан	Қасым Қайсенов	0.43
104	Бесқарағай	Курчатов	-0.18
105	Көкпекті	Көкпекті	-0.02
106	Күршім	Күршім	-0.81
107	Бесқарағай	Новониколаевка	0.11
108	Шемонаиха	Первомайское	0.55
109	Глубокое	Риддер	-0.44
110	Катонқарағай	Катонқарағай	-0.34
111	Көкпекті	Самарка	-0.26
112	Күршім	Теректі	0.00
113	Зырян	Селезневка	-0.27
114	Бесқарағай	Семиряка	-0.59
115	Семей қаласы	Семей	-0.45
116	Глубокое	Секисовка	0.50
117	Ұлан	Таврия	-0.35
118	Тарбағатай	Тұғыл	-0.36
119	Катонқарағай	Үлкен Нарын	-0.38
120	Өскемен қаласы	Өскемен	0.14
121	Үржар	Үржар	0.60
122	Жарма	Шалабай	-0.30
123	Жарма	Шар	-0.10
124	Шемонаиха	Шемонаиха	0.04
Жамбыл облысы			
125	Мойынқұм	Ақбақай	0.06

126	Қордай	Беріктас	0.95
127	Мерке	Мерке	0.01
128	Жуалы	Ынтымақ	-0.11
129	Рысқұлов	Құлан	0.89
130	Қордай	Қордай	0.52
131	Жамбыл	Тараз	0.13
132	Төлеби	Шуылдақ	0.84
133	Мойынқұм	Шығанақ	0.16
Батыс Қазақстан облысы			
134	Бөрлі	Ақсай	0.85
135	Теректі	Аңкаты	-0.67
136	Сырым	Жымпиты	1.35
137	Жаңақала	Жаңақала	0.56
138	Жәнібек	Жәнібек	0.17
139	Казталов	Жалпақтал	0.73
140	Жаңақала	Жаңақазан	-0.68
141	Казталов	Казталов	1.22
142	Тасқала	Каменка	0.00
143	Қаратөбе	Қаратөбе	0.61
144	Ақжайық	Тайпақ	1.05
145	Орал қаласы	Орал	0.41
146	Бөкей Орда	Орда	0.37
147	Ақжайық	Чапаево	1.06
148	Шыңғырлау	Шыңғырлау	0.73
149	Зеленов	Январцево	-0.45
Қарағанды облысы			
150	Шет	Ақадыр	-0.47
151	Шет	Ақсу-Аюлы	-0.83
152	Ақтоғай	Ақтоғай	-0.68
153	Нұра	Баршино	-1.16
154	Ақтоғай	Балқаш	0.31
155	Қарқаралы	Бесоба	-0.19
156	Ақтоғай	Бектауата	-0.83
157	Қарқаралы	Егіндібұлақ	-0.33
158	Жаңаарқа	Жаңаарқа	-0.14
159	Шет	Жарық	-0.14
160	Жезқазған	Жезқазған	-0.18
161	Ұлытау	Жетіқоңыр	-0.35
162	Қарағанды қаласы	Қарағанды	-0.24
163	Бұқар Жырау	Қарағанды АШТС	-0.48
164	Ұлытау	Қарсақбай	-0.15
165	Қарқаралы	Қарқаралы	-0.04
166	Нұра	Киевка	-0.44
167	Нұра	Кертінді	-0.20
168	Бұқар Жырау	Корнеевка	-0.51
169	Жаңаарқа	Қызылжар	0.07
170	Шет	Қызылтау	0.00

171	Шет	Мойынты	0.00
172	Осакаров	Осакаровка	0.00
173	Осакаров	Родниковское	-0.45
174	Ақтоғай	Сарышаған	-0.08
175	Ақтоғай	Саяқ	0.00
176	Теміртау қаласы	Теміртау	-0.64
177	Ұлытау	Ұлытау	-0.50
178	Нұра	Шұбаркөл	-0.51
Қостанай облысы			
179	Амангелді	Амангелді	-1.39
180	Қамысты	Аралкөл (Бестау)	-0.74
181	Арқалық қаласы	Арқалық	-0.87
182	Денисов	Аршалы	0.03
183	Әулікөл	Диевская	-0.81
184	Арқалық қаласы	Екідін	-0.16
185	Қарасу	Железнодорожный свх.	-0.41
186	Жітіқара	Жітіқара	-0.09
187	Қарабалық	Қарабалық (Комсомол)	-0.62
188	Наурызым	Қараменді	-0.34
189	Қарасу	Қарасу	0.19
190	Қостанай	Қостанай	-0.22
191	Әулікөл	Құсмұрын	-0.21
192	Ұзынкөл	Преснегорковка	-0.07
193	Қостанай	Рудный	-0.53
194	Сарыкөл	Сарыкөл (Урицкий)	0.14
195	Таранов	Тобыл	-0.10
196	Жангелді	Торғай	-1.18
Қызылорда облысы			
181	Арал	Арал теңізі	0.77
182	Қармақшы	Жосалы	0.19
183	Қазалы	Қазалы	-0.63
184	Қызылорда қаласы	Қызылорда	-0.96
185	Қызылорда қаласы	Тасбөгет	-0.65
186	Қармақшы	Шірік-Рабат	-2.23
187	Шиелі	Шиелі	-0.43
Маңғыстау облысы			
188	Ақтау қаласы	Ақтау	0.53
189	Қарақия	Аққұдық	-1.97
190	Бейнеу	Бейнеу	0.18
191	Жаңаөзен қаласы	Жаңыөзен	-0.62
192	Түпқараған	Құлалы аралы	-0.09
193	Арал	Құланды	0.31
194	Маңғыстау	Қызан	0.91
195	Бейнеу	Опорная	-0.46
196	Маңғыстау	Сайөтес	-0.36
197	Бейнеу	Сам	1.13
198	Маңғыстау	Тұщыбек	0.56

199	Түпқараған	Форт-Шевченко	0.13
Павлодар облысы			
200	Ақсу	Ақжол	-0.46
201	Ақсу қаласы	Ақсу	0.42
202	Ақтоғай	Ақтоғай	-0.43
203	Баянауыл	Баянауыл	-0.14
204	Ертіс	Голубовка	-0.20
205	Екібастұз қаласы	Екібастұз	-0.47
206	Ертіс	Ертіс	-0.02
207	Ақтоғай	Жолболды	-0.85
208	Май	Көктөбе	0.16
209	Успен	Лозовая	-0.42
210	Железин	Михайловка	-0.48
211	Павлодар қаласы	Павлодар	-0.76
212	Успен	Успен	-0.14
213	Қашыр	Федоровка	-0.86
214	Шарбақты	Шарбақты	-0.55
215	Шарбақты	Шалдай	-0.89
Солтүстік Қазақстан облысы			
212	Жамбыл	Благовещенка	0.25
213	М. Жұмабаев	Булаево	-0.18
214	М. Жұмабаев	Возвышенка	-0.15
215	Уәлиханов	Кішкенекөл	-0.46
216	Петропавл қаласы	Петропавл	-0.63
217	Ғ. Мүсірепов	Рузаевка	-0.52
218	Айыртау	Саумалкөл	-0.28
219	Аққайың	Смирново	-0.64
220	Шал ақын	Сергеевка	0.27
221	Тайынша	Тайынша	-0.05
222	Тимирязев	Тимирязево	0.44
223	Тайынша	Чкалов	-0.39
224	Есіл	Явленка	-0.78
Түркістан облысы			
225	Жамбыл	Благовещенка	0.22
226	М. Жұмабаев	Булаево	-0.44
227	М. Жұмабаев	Возвышенка	-0.19
228	Уәлиханов	Кішкенекөл	-0.46
229	Ақжар	Қызылту	-0.45
230	Петропавл қаласы	Петропавл	-0.40
231	Ғ. Мүсірепов	Рузаевка	-0.50
232	Айыртау	Саумалкөл	-0.25
233	Шал ақын	Сергеевка	0.25
234	Аққайың	Смирнов	-0.40
235	Тайынша	Тайынша	-0.71
236	Тимирязев	Тимирязево	0.39
237	Тайынша	Чкалов	-0.43
238	Есіл	Явленка	-0.75

ЖСИ мәндері бойынша ылғалдану жағдайларын классификациялау

2,00 немесе жоғары	экстремалды ылғалды
1,50...1,99	өте ылғалды
1,00...1,49	бірқалыпты ылғалды
0,99...-0,99	нормаға жуық
-1,00...-1,49	бірқалыпты құрғақшылық
-1,50...-1,99	қатты құрғақшылық
-2,00 және төмен	экстремалды құрғақшылық