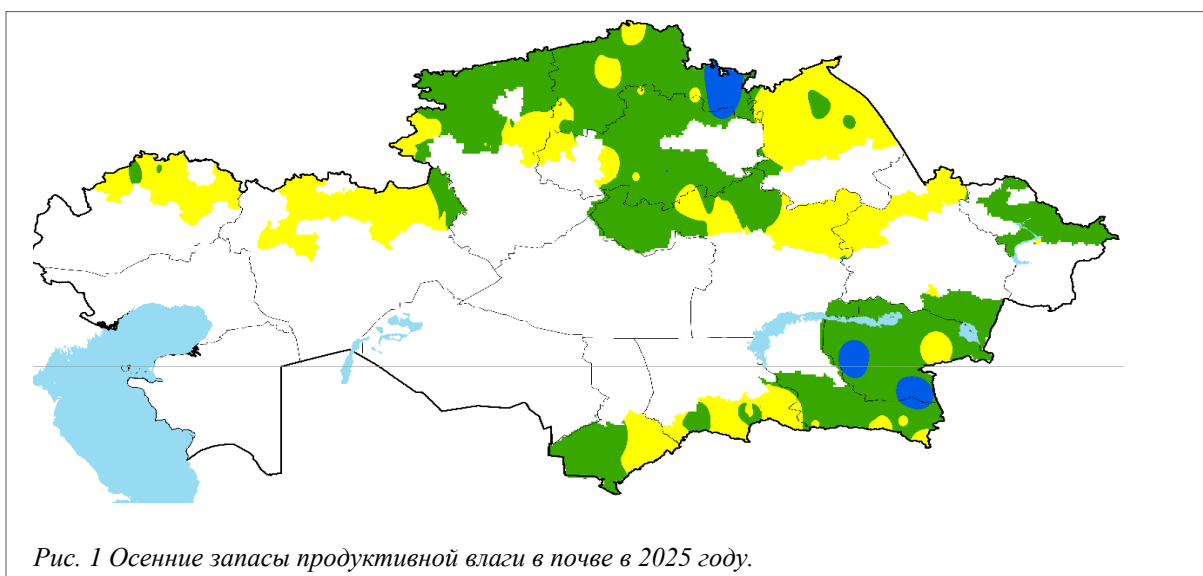


### **Запасы продуктивной влаги почвы перед уходом в зиму.**

По результатам маршрутного обследования, проведенного в октябре-ноябре 2025 года, на большей части Акмолинской, Костанайской и Северо-Казахстанской областей запасы влаги в почве удовлетворительные и оптимальные. Формирование влагозапасов в этих регионах обусловлено осадками, выпавшими в октябре, и уменьшением интенсивности испарения в осенний сезон.

В Актюбинской, Карагандинской и Павлодарской областях запасы влаги преимущественно недостаточные. На юго-востоке запасы почвенной влаги преимущественно удовлетворительные и оптимальные. В Туркестанской и Жамбылской областях запасы влаги в основном не достаточные, и в отдельных районах удовлетворительные. На востоке страны запасы почвенной влаги распределились не равномерно: от недостаточных до удовлетворительных, в районе Алтай оптимальные.



Условные обозначения:

- оптимальное       - удовлетворительное       - недостаточное

#### **Примечания:**

*При удовлетворительном увлажнении растениям достаточно почвенной влаги для нормального роста и развития, оптимальное увлажнение почвы обеспечивает наилучшие условия для роста и развития растений.*

*Содержание влаги в почве зависит не только от ее увлажнения (количества выпавших осадков), но и во многом от типа и механического состава почвы.*

*Маршрутные обследования с определением запасов продуктивной влаги в почве выполнялись в наиболее поздние даты перед началом промерзания почвы и образованием снежного покрова, поэтому период проведения работ приходится на разные даты с 3 октября по 28 ноября 2025 года.*

**Запасы продуктивной влаги в почве по данным маршрутных обследований,  
проведенных осенью 2025 года**

№ точки отбор а	Район	Культура	Почва  (генезис и мех. состав)	Слой почвы	
				0-50 см	0-100 см
Западно-Казахстанская область					
1	Теректинский	пахота	темно-каштановый, тяжелосуглинист.	42	68
2	Теректинский	пахота	темно-каштановый, тяжелосуглинист.	34	52
3	Теректинский	зябь	темно-каштановый, тяжелосуглинист.	31	56
4	Теректинский	стерня	темно-каштановый, тяжелосуглинист.	37	60
5	Теректинский	пахота	темно-каштановый, тяжелосуглинист.	39	69
6	Теректинский	стерня	темно-каштановый, тяжелосуглинист.	23	34
7	Теректинский	стерня	темно-каштановый, тяжелосуглинист.	19	29
8	Сырымский	зябь	темно-каштановый, тяжелосуглинист.	33	35
9	Сырымский	стерня	темно-каштановый, тяжелосуглинист.	18	18
10	Сырымский	зябь	темно-каштановый, тяжелосуглинист.	28	28
11	Сырымский	зябь	темно-каштановый, тяжелосуглинист.	26	27
12	Район Байтерек	пар	светло-каштановый супесчаный	63	77
13	Район Байтерек	зябь	светло-каштановый супесчаный	77	120
14	Район Байтерек	зябь	светло-каштановый супесчаный	98	175
15	Район Байтерек	озимая пшеница	темно-каштановый тяжелосуглинист.	68	134
16	Район Байтерек	озимая пшеница	темно-каштановый тяжелосуглинист.	66	136
17	Район Байтерек	озимая пшеница	темно-каштановый тяжелосуглинист.	54	144
18	Район Байтерек	озимая пшеница	темно-каштановый тяжелосуглинист.	59	119
19	Район Байтерек	стерня	чернозем южный	35	36
20	Район Байтерек	стерня	чернозем южный	20	21
21	Район Байтерек	озимая пшеница	чернозем южный	29	48
22	Район Байтерек	зябь	чернозем южный	25	42
23	г. Уральск	зябь	темно-каштановый тяжелосуглинист.	49	64
24	г. Уральск	зябь	темно-каштановый тяжелосуглинист.	57	73
25	г. Уральск	зябь	темно-каштановый тяжелосуглинист.	49	62
26	г. Уральск	стерня	темно-каштановый тяжелосуглинист.	52	62
27	Таскалинский	зябь	темно-каштановый тяжелосуглинист.	32	62
28	Таскалинский	стерня	темно-каштановый тяжелосуглинист.	19	19
29	Таскалинский	зябь	темно-каштановый тяжелосуглинист.	26	36
30	Таскалинский	зябь	темно-каштановый тяжелосуглинист.	12	12
31	Чингирлауский	стерня	темно-каштановый тяжелосуглинист.	20	38
32	Чингирлауский	стерня	темно-каштановый тяжелосуглинист.	26	45
33	Чингирлауский	пар	темно-каштановый тяжелосуглинист.	19	37
34	Чингирлауский	стерня	темно-каштановый тяжелосуглинист.	28	55
Актюбинская область					
35	Хромтауский	стерня	темно-каштановый тяжелосуглинист.	62	83
36	Хромтауский	стерня	темно-каштановый тяжелосуглинист.	31	76
37	Хромтауский	стерня	темно-каштановый тяжелосуглинист.	24	64
38	Хромтауский	стерня	темно-каштановый тяжелосуглинист.	45	94
39	Хромтауский	стерня	темно-каштановый тяжелосуглинист.	35	85
40	Мугалжарский	стерня	супесчаный	30	камни
41	Мугалжарский	стерня	темно-каштановый легкосуглинистый	26	камни

42	Мугалжарский	стерня	темно-каштановый легкосуглинистый	28	камни
43	Мугалжарский	стерня	супесчаный	18	камни
44	Айтекебиский	стерня	темно-каштановый тяжелосуглинист.	42	65
45	Айтекебиский	стерня	темно-каштановый тяжелосуглинист.	36	61
46	Айтекебиский	стерня	темно-каштановый тяжелосуглинист.	47	64
47	Айтекебиский	стерня	темно-каштановый тяжелосуглинист.	19	64
48	Каргалинский	стерня	тяжелосуглинистый	19	62
49	Каргалинский	стерня	тяжелосуглинистый	22	65
50	Каргалинский	стерня	тяжелосуглинистый	28	70
51	Каргалинский	стерня	тяжелосуглинистый	24	69
52	Мартукский	стерня	легкосуглинистый	14	33
53	Мартукский	стерня	тяжелосуглинистый	15	47
54	Мартукский	стерня	легкосуглинистый	27	43
55	Мартукский	стерня	легкосуглинистый	29	59
56	Мартукский	стерня	тяжелосуглинистый	27	47
57	Мартукский	стерня	чернозем тяжелосуглинистый	12	33
58	Мартукский	стерня	чернозем легкосуглинистый	20	65
59	Мартукский	стерня	тяжелосуглинистый	12	39
60	Мартукский	стерня	чернозем тяжелосуглинистый	17	45
61	Мартукский	стерня	темнокаштановая	23	49
62	Алгинский	стерня	темно-каштановый легкосуглинистый	9	13
63	Алгинский	стерня	темно-каштановый среднесуглинистый	7	8
64	Алгинский	стерня	темно-каштановый легкосуглинистый	7	11
65	Алгинский	стерня	темно-каштановый легкосуглинистый	9	15
<b>Костанайская область</b>					
66	Федоровский	зябь	чернозем обыкновенный тяжелосуглин.	47	88
67	Федоровский	стерня	чернозем обыкновенный тяжелосуглин.	67	138
68	Федоровский	стерня	чернозем обыкновенный тяжелосуглин.	53	106
69	Федоровский	стерня	чернозем обыкновенный тяжелосуглин.	70	124
70	Федоровский	стерня	чернозем обыкновенный тяжелосуглин.	61	114
71	Федоровский	стерня	чернозем обыкновенный тяжелосуглин.	44	95
72	Федоровский	стерня	чернозем обыкновенный тяжелосуглин.	58	116
73	Федоровский	стерня	чернозем обыкновенный тяжелосуглин.	53	112
74	Федоровский	стерня	чернозем обыкновенный тяжелосуглин.	66	118
75	Федоровский	стерня	чернозем обыкновенный тяжелосуглин.	64	112
76	Федоровский	стерня	чернозем обыкновенный тяжелосуглин.	63	112
77	Федоровский	стерня	чернозем обыкновенный тяжелосуглин.	60	111
78	Карабалыкский	стерня	чернозем обыкновенный тяжелосуглин.	84	145
79	Карабалыкский	стерня	чернозем обыкновенный тяжелосуглин.	75	122
80	Карабалыкский	пар	чернозем обыкновенный тяжелосуглин.	69	140
81	Карабалыкский	стерня	чернозем обыкновенный тяжелосуглин.	61	112
82	Карабалыкский	стерня	чернозем обыкновенный тяжелосуглин.	59	90
83	Карабалыкский	стерня	чернозем обыкновенный тяжелосуглин.	57	107
84	Карабалыкский	стерня	чернозем обыкновенный тяжелосуглин.	71	108
85	Карабалыкский	озимая пшеница	чернозем южный тяжелосуглинистый	67	113
86	Карабалыкский	пар	чернозем южный тяжелосуглинистый	65	133
87	Карабалыкский	стерня	чернозем южный тяжелосуглинистый	47	92

88	Карабалыкский	стерня	чернозем южный тяжелосуглинистый	50	107
89	Карабалыкский	стерня	чернозем южный тяжелосуглинистый	46	82
90	Карабалыкский	стерня	чернозем южный тяжелосуглинистый	59	112
91	Аулиекольский	житняк	темно-каштановый тяжелосуглинист.	28	66
92	Аулиекольский	пар	темно-каштановый тяжелосуглинист.	47	98
93	Аулиекольский	стерня	темно-каштановый тяжелосуглинист.	33	79
94	Аулиекольский	пар	темно-каштановый легкосуглинистый	49	104
95	Аулиекольский	стерня	темно-каштановый тяжелосуглинист.	44	89
96	Аулиекольский	стерня	темно-каштановый тяжелосуглинист.	41	86
97	Карасуский	стерня	темно-каштанов. карбонатно-тяжелосугл	40	83
98	Карасуский	житняк	темно-каштанов. карбонатно-тяжелосугл	36	70
99	Карасуский	стерня	темно-каштанов. карбонатно-тяжелосугл	41	91
100	Карасуский	стерня	темно-каштанов. карбонатно-тяжелосугл	41	97
101	Карасуский	пар	темно-каштанов. карбонатно-тяжелосугл	47	105
102	Карасуский	пар	темно-каштанов. карбонатно-тяжелосугл	46	102
103	Карасуский	стерня	темно-каштанов. карбонатно-тяжелосугл	44	91
104	Карасуский	стерня	чернозем южный солонцевато-легкоглинистый	13	63
105	Карасуский	стерня	чернозем южный солонцевато-легкоглинистый	14	55
106	Карасуский	зябь	чернозем южный солонцевато-легкоглинистый	11	55
107	Карасуский	стерня	чернозем южный солонцевато-легкоглинистый	9	51
108	Карасуский	стерня	чернозем южный солонцевато-легкоглинистый	7	44
109	Карасуский	зябь	чернозем южный солонцевато-легкоглинистый	10	56
110	Карасуский	стерня	чернозем южный солонцевато-легкоглинистый	3	30
111	Денисовский	стерня	чернозем южный тяжелосуглинистый	54	63
112	Денисовский	стерня	чернозем южный тяжелосуглинистый	45	70
113	Денисовский	стерня	чернозем южный тяжелосуглинистый	52	67
114	Денисовский	стерня	чернозем южный тяжелосуглинистый	66	85
115	Денисовский	многолетние травы	чернозем южный тяжелосуглинистый	46	49
116	Денисовский	стерня	чернозем южный тяжелосуглинистый	55	61
117	Денисовский	ячмень яровой	чернозем южный тяжелосуглинистый	37	50
118	Б.Майлина	подсолнечник	чернозем обыкновенный среднесуглин.	71	118
119	Б.Майлина	стерня	чернозем обыкновенный среднесуглин.	86	150
120	Б.Майлина	стерня	чернозем обыкновенный среднесуглин.	69	131
121	Б.Майлина	стерня	чернозем обыкновенный среднесуглин.	67	140
122	Б.Майлина	подсолнечник	чернозем обыкновенный среднесуглин.	63	97
123	Б.Майлина	стерня	чернозем обыкновенный среднесуглин.	77	137
124	Б.Майлина	пар	чернозем обыкновенный среднесуглин.	90	170
125	Костанайский	зябь	чернозем южный тяжелосуглинистый	51	112
126	Костанайский	зябь	чернозем обыкновенный легкосуглинистый	43	73
127	Костанайский	пар	чернозем южный тяжелосуглинистый	52	116
128	Костанайский	зябь	чернозем обыкновенный легкосуглинистый	33	76
129	Костанайский	пар	чернозем обыкновенный легкосуглинистый	33	76
130	Костанайский	пар	чернозем южный тяжелосуглинистый	45	87

131	Костанайский	зябь	чернозем обыкновенный легкосуглинистый	30	68
132	Сарыкольский	стерня	чернозем обыкновенный тяжелосуглинистый	90	186
133	Сарыкольский	стерня	чернозем обыкновенный суглинистый	85	179
134	Сарыкольский	пар	чернозем обыкновенный тяжелосуглинистый	100	204
135	Сарыкольский	яровая пшеница	чернозем обыкновенный тяжелосуглинистый	81	174
136	Сарыкольский	яровая пшеница	чернозем обыкновенный суглинистый	79	169
137	Сарыкольский	яровая пшеница	чернозем обыкновенный тяжелосуглинистый	70	156
138	Сарыкольский	яровая пшеница	чернозем обыкновенный суглинистый	86	191
139	Мендыкаринский	стерня	чернозем обыкновенный тяжелосуглинистый	65	123
140	Мендыкаринский	стерня	чернозем обыкновенный тяжелосуглинистый	69	135
141	Мендыкаринский	стерня	чернозем обыкновенный среднесуглинистый	56	110
142	Мендыкаринский	стерня	чернозем обыкновенный среднесуглинистый	60	114
143	Мендыкаринский	стерня	чернозем обыкновенный тяжелосуглинистый	57	113
144	Мендыкаринский	зябь безотвальная	чернозем обыкновенный тяжелосуглинистый	61	130
145	Мендыкаринский	пар	чернозем обыкновенный тяжелосуглинистый	69	141
146	Узынкольский	зябь	чернозем обыкновенный тяжелосуглинистый	32	99
147	Узынкольский	стерня	чернозем обыкновенный тяжелосуглинистый	53	141
148	Узынкольский	зябь	чернозем обыкновенный суглинистый	26	62
149	Узынкольский	стерня	чернозем обыкновенный суглинистый	68	126
150	Узынкольский	зябь	чернозем обыкновенный суглинистый	42	92
151	Узынкольский	стерня	чернозем обыкновенный тяжелосуглинистый	82	173
152	Узынкольский	стерня	чернозем обыкновенный тяжелосуглинистый	71	129
<b>Северо-Казахстанская область</b>					
153	Кызылжарский	стерня	чернозем обыкновенный	62	118
154	Кызылжарский	стерня	чернозем обыкновенный	66	126
155	Кызылжарский	стерня	чернозем обыкновенный	69	127
156	Кызылжарский	стерня	чернозем обыкновенный	59	115
157	Кызылжарский	стерня	чернозем обыкновенный	62	120
158	Кызылжарский	зябь	чернозем обыкновенный тяжелосуглинистый	20	31
159	Кызылжарский	зябь	чернозем обыкновенный тяжелосуглинистый	12	19
160	Кызылжарский	зябь	чернозем обыкновенный тяжелосуглинистый	7	12
161	Кызылжарский	зябь	чернозем обыкновенный тяжелосуглинистый	21	37
162	Кызылжарский	зябь	чернозем тяжелосуглинистый	9	14
163	Есильский	стерня	чернозем тяжелосуглинистый	15	28
164	Есильский	стерня	чернозем тяжелосуглинистый	21	58
165	Есильский	стерня	чернозем тяжелосуглинистый	15	19
166	Есильский	стерня	чернозем тяжелосуглинистый	29	35
167	Есильский	стерня	чернозем тяжелосуглинистый	34	40
168	Есильский	зябь	чернозем суглинистый	27	33
169	Есильский	зябь	чернозем суглинистый	34	49

170	Есильский	зябь	чернозем суглинистый	66	105
171	Есильский	зябь	чернозем суглинистый	52	85
172	Есильский	зябь	чернозем суглинистый	21	23
173	Жамбылский	зябь	чернозем обыкновенный тяжелосуглинистый	40	134
174	Жамбылский	зябь	чернозем обыкновенный тяжелосуглинистый	45	140
175	Жамбылский	стерня	чернозем обыкновенный тяжелосуглинистый	42	136
176	Жамбылский	стерня	чернозем обыкновенный тяжелосуглинистый	42	130
177	Жамбылский	стерня	чернозем обыкновенный тяжелосуглинистый	33	123
178	Жамбылский	стерня	чернозем тяжелосуглинистый	81	150
179	Жамбылский	стерня	чернозем тяжелосуглинистый	86	146
180	Жамбылский	стерня	чернозем тяжелосуглинистый	92	159
181	Жамбылский	стерня	чернозем тяжелосуглинистый	83	174
182	Жамбылский	стерня	чернозем тяжелосуглинистый	69	123
183	р-н М.Жумабаева	стерня	чернозем суглинистый	46	101
184	р-н М.Жумабаева	стерня	чернозем суглинистый	82	168
185	р-н М.Жумабаева	стерня	чернозем суглинистый	74	160
186	р-н М.Жумабаева	стерня	чернозем суглинистый	84	177
187	р-н М.Жумабаева	пар	чернозем суглинистый	89	190
188	р-н М.Жумабаева	стерня	чернозем обыкновенный	94	182
189	р-н М.Жумабаева	стерня	чернозем обыкновенный	86	172
190	р-н М.Жумабаева	стерня	чернозем обыкновенный	106	215
191	р-н М.Жумабаева	зябь	чернозем обыкновенный	75	184
192	р-н М.Жумабаева	зябь	чернозем обыкновенный	74	167
193	р-н Г.Мусрепова	стерня	чернозем обыкновенный тяжелосуглинистый	70	101
194	р-н Г.Мусрепова	многолетние травы	чернозем обыкновенный тяжелосуглинистый	62	96
195	р-н Г.Мусрепова	стерня	чернозем обыкновенный тяжелосуглинистый	66	104
196	р-н Г.Мусрепова	стерня	чернозем обыкновенный тяжелосуглинистый	73	123
197	р-н Г.Мусрепова	стерня	чернозем обыкновенный тяжелосуглинистый	62	92
198	р-н Г.Мусрепова	стерня	чернозем обыкновенный	22	46
199	р-н Г.Мусрепова	стерня	чернозем обыкновенный	18	40
200	р-н Г.Мусрепова	стерня	чернозем обыкновенный	39	94
201	р-н Г.Мусрепова	зябь	чернозем обыкновенный	59	108
202	р-н Г.Мусрепова	стерня	чернозем обыкновенный	37	63
203	Айыртауский	стерня	чернозем обыкновенный легкоглинистый	55	116
204	Айыртауский	стерня	чернозем обыкновенный легкоглинистый	60	145
205	Айыртауский	зябь безотвальная	чернозем обыкновенный легкоглинистый	46	110
206	Айыртауский	стерня	чернозем обыкновенный легкоглинистый	44	95
207	Айыртауский	стерня	чернозем обыкновенный легкоглинистый	59	114
208	Тайыншинский	стерня	чернозем южный среднесуглинистый	72	147
209	Тайыншинский	пар	чернозем южный среднесуглинистый	47	83
210	Тайыншинский	стерня	чернозем южный среднесуглинистый	63	115
211	Тайыншинский	стерня	чернозем южный среднесуглинистый	54	105

212	Тайыншинский	пар	чернозем южный среднесуглинистый	76	135
213	Тайыншинский	пар	чернозем южный тяжелосуглинистый	47	108
214	Тайыншинский	стерня	чернозем южный тяжелосуглинистый	39	70
215	Тайыншинский	зябь	чернозем южный тяжелосуглинистый	23	49
216	Тайыншинский	пар	чернозем южный тяжелосуглинистый	54	94
217	Тайыншинский	стерня	чернозем южный тяжелосуглинистый	56	118
218	Уалихановский	стерня	чернозем суглинистый	67	154
219	Уалихановский	стерня	чернозем суглинистый	66	151
220	Уалихановский	стерня	чернозем суглинистый	61	144
221	Уалихановский	стерня	чернозем суглинистый	67	155
222	Уалихановский	стерня	чернозем суглинистый	60	140
223	Мамлютский	зябь	чернозем обыкновенный тяжелосуглинистый	39	81
224	Мамлютский	пар	чернозем обыкновенный тяжелосуглинистый	73	134
225	Мамлютский	зябь отвальная	чернозем обыкновенный тяжелосуглинистый	65	115
226	Мамлютский	стерня	чернозем обыкновенный тяжелосуглинистый	44	61
227	Мамлютский	стерня	чернозем обыкновенный тяжелосуглинистый	40	66
228	Аккайнский	зябь	чернозем суглинистый	56	108
229	Аккайнский	зябь	чернозем суглинистый	68	110
230	Аккайнский	стерня	чернозем суглинистый	70	115
231	Аккайнский	стерня	чернозем суглинистый	76	123
232	Аккайнский	пар	чернозем суглинистый	78	139
233	Акжарский	стерня	чернозем южный суглинистый	12	16
234	Акжарский	стерня	чернозем южный суглинистый	2	2
235	Акжарский	стерня	чернозем южный суглинистый	41	81
236	Акжарский	стерня	чернозем южный суглинистый	0	0
237	Акжарский	стерня	чернозем южный суглинистый	0	0
238	Тимирязевский	стерня	чернозем обыкновенный легкоглинистый	56	109
239	Тимирязевский	зябь	чернозем обыкновенный легкоглинистый	45	83
240	Тимирязевский	стерня	чернозем обыкновенный легкоглинистый	53	123
241	Тимирязевский	стерня	чернозем обыкновенный легкоглинистый	75	162
242	Тимирязевский	стерня	чернозем обыкновенный легкоглинистый	57	121
243	р-н Шал Акына	стерня	чернозем обыкновенный тяжелосуглинистый	57	127
244	р-н Шал Акына	стерня	чернозем обыкновенный тяжелосуглинистый	57	128
245	р-н Шал Акына	стерня	чернозем обыкновенный тяжелосуглинистый	60	132
246	р-н Шал Акына	зябь	чернозем обыкновенный тяжелосуглинистый	61	135
247	р-н Шал Акына	зябь	чернозем обыкновенный тяжелосуглинистый	62	138
<b>Акмолинская область</b>					
248	Аршалинский	стерня	темно-каштановый солонцевато- легкосуглинистый	78	169
249	Аршалинский	стерня	темно-каштановый солонцевато- легкосуглинистый	79	177
250	Аршалинский	стерня	темно-каштановый солонцевато- легкосуглинистый	69	156



251	Аршалинский	стерня	темно-каштановый солонцевато-легкосуглинистый	77	163
252	Аршалинский	стерня	темно-каштановый солонцевато-легкосуглинистый	69	158
253	Аршалинский	стерня	темно-каштановый солонцевато-легкосуглинистый	77	169
254	Егиндыкольский	стерня	темно-каштановый тяжелосуглинисто-карбонатный	58	97
255	Егиндыкольский	пар	темно-каштановый тяжелосуглинисто-карбонатный	77	162
256	Егиндыкольский	стерня	темно-каштановый тяжелосуглинисто-карбонатный	40	83
257	Егиндыкольский	зябь безотвальная	темно-каштановый тяжелосуглинисто-карбонатный	77	140
258	Егиндыкольский	зябь безотвальная	темно-каштановый тяжелосуглинисто-карбонатный	47	105
259	Егиндыкольский	стерня	темно-каштановый тяжелосуглинисто-карбонатный	40	87
260	Целиноградский	стерня	темно-каштановый тяжелосуглинистый	65	176
261	Целиноградский	стерня	темно-каштановый тяжелосуглинистый	79	205
262	Целиноградский	стерня	темно-каштановый тяжелосуглинистый	79	181
263	Астраханский	стерня	темно-каштановый легкосуглинистый	59	122
264	Астраханский	стерня	темно-каштановый легкосуглинистый	59	122
265	Астраханский	стерня	темно-каштановый легкосуглинистый	54	111
266	Астраханский	стерня	темно-каштановый легкосуглинистый	54	110
267	Астраханский	стерня	темно-каштановый легкосуглинистый	49	106
268	Астраханский	стерня	темно-каштановый легкосуглинистый	47	105
269	Шортандинский	стерня	чернозем южный корбантно-тяжелосуглинистый	44	86
270	Шортандинский	стерня	чернозем южный корбантно-тяжелосуглинистый	41	80
271	Шортандинский	стерня	чернозем южный корбантно-тяжелосуглинистый	61	138
272	Шортандинский	стерня	чернозем южный корбантно-тяжелосуглинистый	74	148
273	Шортандинский	стерня	чернозем южный корбантно-тяжелосуглинистый	71	156
274	Шортандинский	стерня	чернозем южный корбантно-тяжелосуглинистый	55	129
275	Атбасарский	стерня	темно-каштановый тяжелосуглинистый	17	32
276	Атбасарский	стерня	темно-каштановый тяжелосуглинистый	23	27
277	Атбасарский	стерня	темно-каштановый тяжелосуглинистый	36	58
278	Атбасарский	стерня	темно-каштановый тяжелосуглинистый	23	39
279	Атбасарский	зябь безотвальная	темно-каштановый тяжелосуглинистый	25	41
280	Атбасарский	зябь безотвальная	темно-каштановый тяжелосуглинистый	17	32
281	Буландинский	стерня	чернозем обыкновенный легкосуглинистый	98	187
282	Буландинский	стерня	чернозем обыкновенный легкосуглинистый	84	173
283	Буландинский	стерня	чернозем обыкновенный легкосуглинистый	77	116
284	Сандыктауский	стерня	чернозем обыкновенный легкоглинистый	55	106
285	Сандыктауский	стерня	чернозем обыкновенный легкоглинистый	67	147
286	Сандыктауский	стерня	чернозем обыкновенный легкоглинистый	65	148
287	Сандыктауский	стерня	чернозем обыкновенный легкоглинистый	48	104
288	Сандыктауский	стерня	чернозем обыкновенный легкоглинистый	54	107



289	Сандыктауский	стерня	чернозем обыкновенный легкоглинистый	76	144
290	Зерендинский	стерня	чернозем обыкновенный тяжелосуглинистый	108	270
291	Зерендинский	стерня	чернозем обыкновенный тяжелосуглинистый	79	213
292	Зерендинский	стерня	чернозем обыкновенный тяжелосуглинистый	117	278
293	Зерендинский	стерня	чернозем обыкновенный тяжелосуглинистый	50	139
294	Зерендинский	стерня	чернозем обыкновенный тяжелосуглинистый	36	102
295	Зерендинский	стерня	чернозем обыкновенный тяжелосуглинистый	21	99
296	Бурабайский	стерня	чернозем южный легкоглинистый	85	152
297	Бурабайский	стерня	чернозем южный легкоглинистый	77	135
298	Бурабайский	стерня	чернозем южный легкоглинистый	84	148
<b>Павлодарская область</b>					
299	Ертисский	яровая пшеница	темно-каштановый среднесуглинистый	50	69
300	Ертисский	яровая пшеница	темно-каштановый среднесуглинистый	41	60
301	Ертисский	яровая пшеница	темно-каштановый тяжелосуглинистый	38	49
302	Ертисский	яровая пшеница	темно-каштановый тяжелосуглинистый	36	45
303	Актогайский	житняк	темно-каштановый легкосуглинистый	23	38
304	Актогайский	редька бобовая	темно-каштановый супесчаная	21	49
305	Актогайский	картофель	темно-каштановый супесчаная	16	46
306	Актогайский	картофель	темно-каштановый супесчаная	16	45
307	Актогайский	картофель	темно-каштановый супесчаная	16	42
308	Успенский	яровая пшеница	темно-каштановый легкосуглинистый	48	70
309	Успенский	яровая пшеница	темно-каштановый легкосуглинистый	41	44
310	Успенский	гречиха	темно-каштановый супесчаная	79	183
311	Успенский	гречиха	темно-каштановый легкосуглинистый	39	72
312	Успенский	подсолнечник	темно-каштановый легкосуглинистый	53	87
313	Успенский	гречиха	темно-каштановый супесчаная	51	69
314	Железинский	яровая пшеница	чернозем южный среднесуглинистый	24	47
315	Железинский	ячмень	чернозем южный среднесуглинистый	30	74
316	Железинский	яровая пшеница	чернозем южный легкосуглинистый	39	55
317	Железинский	яровая пшеница	чернозем южный легкосуглинистый	43	82
318	Павлодарский	пар	темно-каштановый легкосуглинистый	20	35
319	Павлодарский	пар	темно-каштановый легкосуглинистый	21	30
320	Павлодарский	яровая пшеница	темно-каштановый легкосуглинистый	14	19
321	Павлодарский	пар	темно-каштановый легкосуглинистый	18	25
322	Павлодарский	пар	темно-каштановый легкосуглинистый	24	39
323	Каширский	ячмень яровой	темно-каштановый легкосуглинистый	52	97
324	Каширский	ячмень яровой	темно-каштановый легкосуглинистый	54	102
325	Каширский	ячмень яровой	темно-каштановый легкосуглинистый	57	110
326	Щербактинский	яровая пшеница	темно-каштановый легкосуглинистый	34	44
327	Щербактинский	подсолнечник	темно-каштановый легкосуглинистый	10	13
328	Щербактинский	яровая пшеница	темно-каштановый легкосуглинистый	28	45
<b>Карагандинская область</b>					
329	Абайский	стерня	темно-каштановый легкосуглинистый	1	41
330	Абайский	стерня	темно-каштановый легкосуглинистый	10	55
331	Абайский	стерня	темно-каштановый легкосуглинистый	10	64

332	Осакаровский	стерня	темно-каштановый среднесуглинистый	56	138
333	Осакаровский	стерня	темно-каштановый среднесуглинистый	24	163
334	Осакаровский	стерня	темно-каштановый среднесуглинистый	13	66
335	Осакаровский	стерня	темно-каштановый среднесуглинистый	1	42
336	Осакаровский	стерня	темно-каштановый тяжелосуглинистый	21	89
337	Осакаровский	стерня	темно-каштановый тяжелосуглинистый	14	62
338	Осакаровский	зябь отвальная	темно-каштановый тяжелосуглинистый	14	63
339	Каркаралинский	стерня	темно-каштановый малоразвито-среднесуглинистый на плотной основе	10	46
340	Каркаралинский	стерня	темно-каштановый малоразвито-среднесуглинистый на плотной основе	10	56
341	Каркаралинский	стерня	темно-каштановый малоразвито-среднесуглинистый на плотной основе	2	32
342	Каркаралинский	стерня	темно-каштановый малоразвито-среднесуглинистый на плотной основе	4	27
343	Каркаралинский	стерня	темно-каштановый малоразвито-среднесуглинистый на плотной основе	3	38
344	Бухар-Жырауский	стерня	темно-каштановый тяжелосуглинистый	33	94
345	Бухар-Жырауский	зябь отвальная	темно-каштановый тяжелосуглинистый	38	107
346	Бухар-Жырауский	стерня	темно-каштановый тяжелосуглинистый	34	98
347	Бухар-Жырауский	стерня	темно-каштановый тяжелосуглинистый	33	97
348	Бухар-Жырауский	стерня	темно-каштановый карбонатно-легкосуглинистый, близкая к среднесуглинистому	36	65
349	Бухар-Жырауский	стерня	темно-каштановый карбонатно-легкосуглинистый, близкая к среднесуглинистому	19	68
350	Бухар-Жырауский	зябь отвальная	темно-каштановый карбонатно-легкосуглинистый, близкая к среднесуглинистому	19	93
351	Бухар-Жырауский	зябь отвальная	темно-каштановый карбонатно-легкосуглинистый, близкая к среднесуглинистому	25	85
352	Нуринский	стерня	темно-каштановый среднесуглинистый	6	10
353	Нуринский	стерня	темно-каштановый среднесуглинистый	5	9
354	Нуринский	стерня	темно-каштановый среднесуглинистый	6	9
355	Нуринский	стерня	темно-каштановый карбонатно-среднесуглинистый, близкая к тяжелосуглинистому	6	10
356	Нуринский	стерня	темно-каштановый карбонатно-среднесуглинистый, близкая к тяжелосуглинистому	7	10
357	Нуринский	стерня	темно-каштановый карбонатно-среднесуглинистый, близкая к тяжелосуглинистому	8	11
358	Нуринский	стерня	темно-каштановый карбонатно-среднесуглинистый, близкая к тяжелосуглинистому	8	11
359	Нуринский	зябь отвальная	темно-каштановый карбонатно-среднесуглинистый, близкая к тяжелосуглинистому	36	64
360	Нуринский	зябь отвальная	темно-каштановый карбонатно-среднесуглинистый, близкая к тяжелосуглинистому	46	75
361	Нуринский	стерня	темно-каштановый карбонатно-среднесуглинистый, близкая к тяжелосуглинистому	22	58
362	Нуринский	стерня	темно-каштановый карбонатно-легкосуглинистый	26	88
363	Нуринский	стерня	темно-каштановый карбонатно-легкосуглинистый	36	122
364	Нуринский	стерня	темно-каштановый карбонатно-легкосуглинистый	32	172

Область Абай					
365	Бородолихинский	зябь	темно-каштановый легкосуглинистый	41	65
366	Бородолихинский	зябь	темно-каштановый легкосуглинистый	38	58
367	Бородолихинский	зябь	темно-каштановый легкосуглинистый	40	61
368	Бородолихинский	зябь	темно-каштановый легкосуглинистый	48	69
369	Бородолихинский	стерня	темно-каштановый легкосуглинистый	47	67
370	Уржарский	стерня	темно-каштановый среднесуглинистый	24	48
371	Уржарский	стерня	темно-каштановый среднесуглинистый	19	40
372	Уржарский	стерня	темно-каштановый среднесуглинистый	15	36
373	Уржарский	стерня	темно-каштановый среднесуглинистый	14	38
374	Уржарский	стерня	темно-каштановый среднесуглинистый	19	37
Восточно-Казахстанская область					
375	Катон-Карагайский	зябь	темно-каштановый тяжелосуглинистый	36	38
376	Катон-Карагайский	зябь	темно-каштановый тяжелосуглинистый	34	35
377	Катон-Карагайский	зябь	темно-каштановый тяжелосуглинистый	26	26
378	Катон-Карагайский	зябь	темно-каштановый тяжелосуглинистый	31	31
379	Катон-Карагайский	зябь	темно-каштановый тяжелосуглинистый	23	23
380	Шемонаихинский	зябь	горный чернозем тяжелосуглинистый	54	102
381	Шемонаихинский	зябь	горный чернозем тяжелосуглинистый	44	83
382	Шемонаихинский	зябь	горный чернозем тяжелосуглинистый	41	92
383	Шемонаихинский	стерня	горный чернозем тяжелосуглинистый	47	98
384	Шемонаихинский	зябь	горный чернозем тяжелосуглинистый	57	117
385	Кокпектинский	стерня	темно-каштановый легкосуглинистый	41	камни
386	Кокпектинский	зябь	темно-каштановый легкосуглинистый	50	камни
387	Кокпектинский	зябь	темно-каштановый легкосуглинистый	67	камни
388	Кокпектинский	стерня	темно-каштановый легкосуглинистый	68	камни
389	Кокпектинский	зябь	темно-каштановый легкосуглинистый	69	камни
390	Алтай	зябь	горный чернозем	115	236
391	Алтай	зябь	горный чернозем	115	239
392	Алтай	стерня	горный чернозем	123	241
393	Алтай	зябь	горный чернозем	108	228
394	Алтай	зябь	горный чернозем	107	227
395	Глубоковский	стерня	горный чернозем тяжелосуглинистый	100	190
396	Глубоковский	стерня	горный чернозем тяжелосуглинистый	100	186
397	Глубоковский	стерня	горный чернозем тяжелосуглинистый	98	185
398	Глубоковский	стерня	горный чернозем тяжелосуглинистый	101	188
399	Глубоковский	стерня	горный чернозем тяжелосуглинистый	98	185
Алматинская область					
400	Райымбекский	пар	чернозем среднесуглинистый	26	камни
401	Райымбекский	стерня	чернозем среднесуглинистый	14	камни
402	Райымбекский	стерня	чернозем среднесуглинистый	16	камни
403	Райымбекский	стерня	горный маломощный чернозем	23	камни
404	Райымбекский	стерня	горный маломощный чернозем	20	камни
405	Жамбылский	люцерна	серозем среднесуглинистый	105	209
406	Жамбылский	люцерна	серозем среднесуглинистый	96	194
407	Жамбылский	стерня	серозем среднесуглинистый	84	166
408	Жамбылский	озимая пшеница	светло-каштановый тяжелосуглинистый	10	41
409	Жамбылский	озимая пшеница	светло-каштановый тяжелосуглинистый	12	41
410	Жамбылский	озимая пшеница	светло-каштановый тяжелосуглинистый	28	104
411	Енбекшиказахский	пар	темно-каштановый легкосуглинистый	37	камни
412	Енбекшиказахский	малина	темно-каштановый среднесуглинистый	67	камни
413	Енбекшиказахский	яблоня	темно-каштановый легкосуглинистый	96	камни
414	Енбекшиказахский	пар	темно-каштановый легкосуглинистый	72	камни
415	Енбекшиказахский	стерня	светлый серозем легкосуглинистый	91	камни
416	Енбекшиказахский	стерня	светлый серозем легкосуглинистый	80	камни
417	Енбекшиказахский	стерня	светлый серозем легкосуглинистый	77	камни
418	Уйгурский	озимая пшеница	светло-каштановый среднесуглинистый	52	камни
419	Уйгурский	озимая пшеница	светло-каштановый среднесуглинистый	63	камни
420	Уйгурский	эспарцет	светло-каштановый среднесуглинистый	35	камни

421	Уйгурский	эспарцет	светло-каштановый легкосуглинистый	36	камни
<b>Область Жетісу</b>					
422	Алакольский	стерня	черный чернозем	85	226
423	Алакольский	стерня	черный чернозем	85	225
424	Алакольский	стерня	черный чернозем	81	220
425	Алакольский	стерня	черный чернозем	77	210
426	Алакольский	стерня	черный чернозем	80	214
427	Саркандский	стерня	темно-каштановый среднесуглинистый	37	84
428	Саркандский	стерня	темно-каштановый среднесуглинистый	77	157
429	Саркандский	стерня	темно-каштановый среднесуглинистый	49	111
430	Саркандский	озимая пшеница	темно-каштановый среднесуглинистый	39	90
431	Саркандский	озимая пшеница	темно-каштановый среднесуглинистый	53	114
432	Панфиловский	клевер	серозем светлый супесчаный	103	418
433	Панфиловский	клевер	серозем светлый супесчаный	91	391
434	Панфиловский	клевер	серозем светлый супесчаный	98	368
435	Панфиловский	клевер	серозем светлый супесчаный	98	427
436	Панфиловский	клевер	серозем светлый супесчаный	103	437
437	Ескельдинский	озимая пшеница	светло-каштановый среднесуглинистый	35	191
438	Ескельдинский	озимая пшеница	светло-каштановый среднесуглинистый	36	192
439	Ескельдинский	озимая пшеница	светло-каштановый среднесуглинистый	98	232
440	Ескельдинский	озимая пшеница	светло-каштановый среднесуглинистый	96	259
441	Ескельдинский	озимая пшеница	светло-каштановый среднесуглинистый	79	136
442	Ескельдинский	озимая пшеница	светло-каштановый среднесуглинистый	92	145
443	Ескельдинский	озимая пшеница	светло-каштановый среднесуглинистый	75	161
444	Ескельдинский	озимая пшеница	светло-каштановый среднесуглинистый	74	164
445	Каратальский	люцерна	серозем супесчаный	125	239
446	Каратальский	люцерна	серозем супесчаный	124	235
447	Каратальский	люцерна	серозем супесчаный	132	247
448	Каратальский	люцерна	серозем супесчаный	126	237
449	Каратальский	пастбище	светло-каштановый легкосуглинистый	4	10
450	Кербулакский	стерня	предгорный чернозем среднесуглинист.	54	150
451	Кербулакский	стерня	предгорный чернозем среднесуглинист.	59	158
452	Кербулакский	стерня	предгорный чернозем среднесуглинист.	61	160
453	Кербулакский	стерня	предгорный чернозем среднесуглинист.	73	170
454	Кербулакский	стерня	предгорный чернозем среднесуглинист.	72	174
<b>Жамбылская область</b>					
455	Шуский	озимая пшеница	серозем среднесуглинистый	33	98
456	Шуский	озимая пшеница	серозем среднесуглинистый	60	141
457	Шуский	озимая пшеница	серозем среднесуглинистый	55	126
458	Шуский	озимая пшеница	серозем среднесуглинистый	16	38
459	Шуский	озимая пшеница	серозем среднесуглинистый	10	41
460	Жуалинский	озимая пшеница	серозем легкосуглинистый	2	30
461	Жуалинский	озимая пшеница	серозем легкосуглинистый	4	31
462	Жуалинский	озимая пшеница	серозем легкосуглинистый	5	43
463	Жуалинский	озимая пшеница	серозем легкосуглинистый	6	26
464	Жуалинский	озимая пшеница	серозем легкосуглинистый	6	48
465	Рыскуловский	озимая пшеница	серозем легкосуглинистый	51	102
466	Рыскуловский	озимая пшеница	серозем легкосуглинистый	20	48
467	Рыскуловский	озимая пшеница	серозем легкосуглинистый	3	2
468	Рыскуловский	озимая пшеница	серозем легкосуглинистый	8	18
469	Рыскуловский	озимая пшеница	серозем легкосуглинистый	20	51
470	Меркенский	озимая пшеница	серозем среднесуглинистый	14	27
471	Меркенский	озимая пшеница	серозем среднесуглинистый	26	52
472	Меркенский	озимая пшеница	серозем среднесуглинистый	22	48
473	Меркенский	озимая пшеница	серозем среднесуглинистый	35	63
474	Меркенский	озимая пшеница	серозем среднесуглинистый	26	87
475	Сарысууский	озимая пшеница	серозем легкосуглинистый	17	39
476	Сарысууский	озимая пшеница	серозем легкосуглинистый	2	34
477	Сарысууский	озимая пшеница	серозем легкосуглинистый	31	53

478	Сарыусуский	озимая пшеница	серозем легкосуглинистый	61	91
479	Сарыусуский	озимая пшеница	серозем легкосуглинистый	19	33
480	Жамбылский	озимая пшеница	серозем легкосуглинистый	37	127
481	Жамбылский	озимая пшеница	серозем легкосуглинистый	37	121
482	Жамбылский	озимая пшеница	серозем легкосуглинистый	20	64
483	Жамбылский	озимая пшеница	серозем легкосуглинистый	63	106
484	Жамбылский	озимая пшеница	серозем легкосуглинистый	27	58
485	Байзакский	озимая пшеница	серозем легкосуглинистый	61	камни
486	Байзакский	озимая пшеница	серозем легкосуглинистый	51	камни
487	Байзакский	озимая пшеница	серозем легкосуглинистый	58	камни
488	Байзакский	озимая пшеница	серозем легкосуглинистый	42	камни
489	Байзакский	озимая пшеница	серозем легкосуглинистый	55	камни
490	Кордайский	озимая пшеница	серозем легкосуглинистый	18	46
491	Кордайский	озимая пшеница	серозем легкосуглинистый	14	33
<b>Туркестанская область</b>					
492	Тулькибасский	озимая пшеница	темно-каштановый среднесуглинистый	34	83
493	Тулькибасский	озимая пшеница	темно-каштановый среднесуглинистый	70	78
494	Тулькибасский	озимая пшеница	темно-каштановый среднесуглинистый	78	83
495	Тулькибасский	озимая пшеница	темно-каштановый среднесуглинистый	76	87
496	Тулькибасский	озимая пшеница	темно-каштановый среднесуглинистый	79	102
497	Казыгуртский	озимая пшеница	серозем тяжелосуглинистый	13	21
498	Казыгуртский	озимая пшеница	серозем тяжелосуглинистый	4	6
499	Казыгуртский	озимая пшеница	серозем тяжелосуглинистый	7	11
500	Казыгуртский	озимая пшеница	серозем тяжелосуглинистый	5	7
501	Казыгуртский	озимая пшеница	серозем тяжелосуглинистый	9	15
502	г.Шымкент	озимая пшеница	серозем среднесуглинистый	21	28
503	г.Шымкент	озимая пшеница	серозем среднесуглинистый	20	24
504	г.Шымкент	озимая пшеница	серозем среднесуглинистый	16	20
505	г.Шымкент	озимая пшеница	серозем среднесуглинистый	21	29
506	г.Шымкент	озимая пшеница	серозем среднесуглинистый	23	31
507	Толедбийский	озимая пшеница	горно-коричневый тяжелосуглинистый	30	76
508	Толедбийский	озимая пшеница	горно-коричневый тяжелосуглинистый	23	40
509	Толедбийский	озимая пшеница	горно-коричневый тяжелосуглинистый	31	67
510	Толедбийский	озимая пшеница	горно-коричневый тяжелосуглинистый	31	59
511	Толедбийский	озимая пшеница	горно-коричневый тяжелосуглинистый	27	52
512	Махтааральский	стерня	серозем среднесуглинистый	39	99
513	Махтааральский	стерня	серозем среднесуглинистый	50	115
514	Махтааральский	стерня	серозем среднесуглинистый	61	144
515	Махтааральский	стерня	серозем среднесуглинистый	67	183
516	Махтааральский	стерня	серозем среднесуглинистый	55	163
517	Махтааральский	стерня	серозем среднесуглинистый	56	161
518	Сарыагашский	стерня	серозем среднесуглинистый	53	125
519	Сарыагашский	стерня	серозем среднесуглинистый	44	91
520	Сарыагашский	стерня	серозем среднесуглинистый	66	159
521	Арысский	стерня	серозем среднесуглинистый	42	93
522	Арысский	стерня	серозем среднесуглинистый	43	99
523	Арысский	стерня	серозем среднесуглинистый	45	53
524	Ордабасинский	стерня	серозем среднесуглинистый	13	55
525	Ордабасинский	стерня	серозем среднесуглинистый	17	66
526	Ордабасинский	стерня	серозем среднесуглинистый	142	365